

# Paysalia

Le salon  
**Paysage Jardin & Sport**

5-6-7 DÉCEMBRE 2017 | EUREXPO, LYON - FRANCE



## DOSSIER DE PRESSE

# 2017



CONTACTS PRESSE

Agence Bonne Réponse / +33(0) 4 72 40 54 10

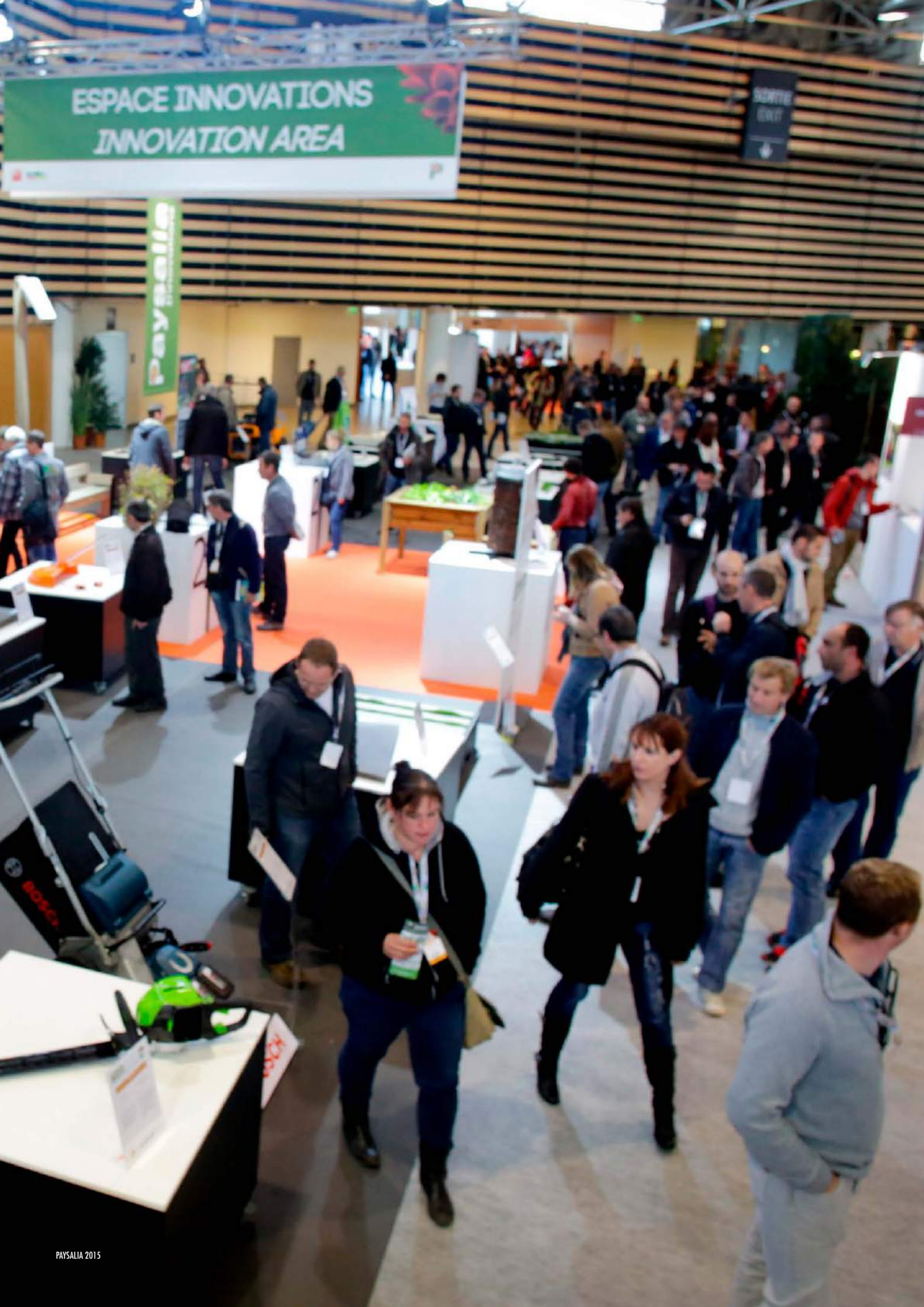
Nataly Joubert / +33(0) 6 35 07 96 99  
[n.joubert@bonne-reponse.fr](mailto:n.joubert@bonne-reponse.fr)

Marie Tissier / +33(0) 6 15 39 59 65  
[m.tissier@bonne-reponse.fr](mailto:m.tissier@bonne-reponse.fr)

# ESPACE INNOVATIONS INNOVATION AREA

paymetis

SCOTT  
EVRY



# SOMMAIRE

<b>1</b>   COMMUNIQUÉ DE PRESSE	P.4
<b>2</b>   LES DONNÉES ET CHIFFRES CLÉS DU SECTEUR	P.5
<b>3</b>   TROIS THÉMATIQUES PORTEUSES AU CŒUR DU SALON	P.6
<b>4</b>   ILS PARLENT DE PAYSALIA ET DU CARRÉ DES JARDINIERS	P.11
<b>5</b>   TENDANCES JARDIN/PAYSAGE 2017, LES NOUVELLES SOURCES D'INSPIRATION	P.12
<b>6</b>   LES INNOVATIONS, ADN DU SALON	P.15
<b>7</b>   TOUT SAVOIR SUR LES SOLS ET ÉQUIPEMENTS SPORTIFS : L'OFFRE WELLGREEN	P.15
<b>8</b>   LES PARTENAIRES	P.16
<b>9</b>   UN BLOG NOUVELLE VERSION	P.18
<b>10</b>   INFOS PRATIQUES	P.18



# 1 | COMMUNIQUÉ DE PRESSE

## PAYSALIA - 5ÈME ÉDITION

... LE RENDEZ-VOUS PROFESSIONNEL INCONTOURNABLE  
... DE LA FILIÈRE PAYSAGE, JARDIN ET SPORT

Le Salon Paysalia investit de nouveau et pour la cinquième édition le parc des expositions Eurexpo à Lyon, du 5 au 7 décembre prochain. Tous les professionnels, fournisseurs, acteurs privés, représentants des collectivités, dirigeants ou influenceurs du domaine du paysage, des jardins et des terrains de sport sont invités à partager leur regard sur les défis du secteur et présenter leurs dernières innovations. Rendez-vous incontournable de la filière, Paysalia se positionne aujourd'hui comme le leader des salons professionnels du paysage.

Paysalia est un rassemblement exceptionnel réunissant plus de 600 exposants, acteurs de la filière paysage. Pendant trois jours, les participants prennent part à des rencontres, conférences et animations sur des thèmes considérés comme prioritaires pour les aménagements paysagers. Les principaux débats portent, entre autres, sur le développement de la biodiversité, l'aménagement paysager et urbain, les changements de pratiques. Des temps sont réservés aux rencontres, aux découvertes des dernières innovations et à la participation à différents concours.

Soucieux de s'adresser à un public professionnel, le salon propose un programme riche en activités avec l'Espace Paysalia Innovations, les Trophées Paysalia Innovations et l'offre Wellgreen au travers d'un parcours de visite mettant en avant les solutions et les services dédiés aux sols et équipements sportifs et les autres parcours dédiés à l'arrosage, aux pépinières ou au paysagisme d'intérieur.

Enfin, le concours « **Carré des Jardiniers** » est à l'honneur avec une thématique 2017 s'intéressant à la santé et au bien-être : « **Les bons soins du Docteur Jardin** ». Les cinq finalistes présenteront leurs réalisations devant un jury d'exception composé de professionnels, de représentants des médias et d'artistes de renom. **Le lauréat recevra, sur le salon, le titre très convoité de « Maître Jardinier 2017 ».**

Paysalia est né de la volonté de faire, des professionnels de la filière Paysage, Jardin et Sport, des acteurs de premier rang dans le développement de ce secteur. Il vise donc à mettre en réseau les prestataires venus de toutes les régions d'Europe pour échanger autour de sujets innovants pour la conception, création et entretien des espaces verts publics et privés. Il ambitionne également de favoriser l'engagement et la participation de la filière du paysage en France au débat sur les thèmes d'actualité du marché. Selon la Présidente du salon, **Catherine Muller** : « *Paysalia est une source de nouveautés et d'innovations pour tous les acteurs directs ou indirects de l'aménagement extérieur, qu'ils soient concepteurs, maîtres d'œuvre ou grands donneurs d'ordre. C'est LE rendez-vous de la filière qui leur permet aussi d'enrichir leur carnet d'adresses* ». Un propos partagé par la Directrice du salon, **Noémi Petit**, pour qui : « *Paysalia est la manifestation leader de la filière, plébiscitée par les professionnels du secteur. Ce salon se veut un événement dont l'innovation, le partage et la convivialité sont les maîtres mots. C'est un salon qui défend également les acteurs de la filière Paysage, Jardin & Sport et s'investit pour penser aujourd'hui la ville verte de demain* ».

Rappelons que l'édition 2015 a été couronnée de succès et a rassemblé près de 18 000 visiteurs. L'édition de cette année sera marquée par un agrandissement de la surface d'exposition, et une orientation tournée vers l'international.



Paysalia 2015

## 21 LES DONNÉES ET CHIFFRES CLÉS DU SECTEUR EN FRANCE

**5,14 milliards €**

CHIFFRE D'AFFAIRES GLOBAL DES ENTREPRISES DU PAYSAGE

**29 100**

NOMBRE D'ENTREPRISES DANS LE SECTEUR EN FRANCE

**91 800**

NOMBRE D'ACTIFS  
89 % DES ACTIFS SONT DIPLÔMÉS

**315 millions €**

INVESTISSEMENTS RÉALISÉS PAR LES ENTREPRENEURS DU PAYSAGE

« Un salon réunissant plus de 600 exposants, 18 000 visiteurs, 20 fédérations et une quarantaine de magazines partenaires est forcément d'un intérêt majeur pour la filière. Paysalia s'adresse donc à tous les professionnels, fournisseurs, prescripteurs, influenceurs dans le domaine du paysage, des terrains de sport et des jardins, qu'ils soient acteurs privés ou représentants de collectivités, ingénieurs techniques, dirigeants ou chefs de chantier... »

**Noémi Petit**, Directrice de Paysalia

« Plusieurs éléments sont particulièrement marquants sur cette édition : l'augmentation de la surface d'exposition, une ouverture importante vers l'international, l'accent toujours plus fort sur l'innovation et le principe de « villages » professionnels... Tous les ingrédients pour une grande et belle édition. »

**Catherine Muller**, Présidente de l'Unep et de Paysalia

## LE SALON EN QUELQUES CHIFFRES

Au fil des éditions, Paysalia n'a cessé d'accroître sa notoriété. Le nombre de visiteurs et d'exposants est en constante augmentation, ce qui garantit au salon sa place de leader dans le secteur du paysage, jardin et sport.

Paysalia **2015** a connu un grand succès avec :



**17 643** visiteurs professionnels  
**570** exposants



**+33%** de visiteurs en 2015  
**+40%** d'exposants en 2015



**11** fédérations  
**38** pays visiteurs

Pour l'édition **2017**, Paysalia s'apprête à accueillir :



**+ de 600** exposants  
**+ de 18 000** visiteurs

## 3 | TROIS THÉMATIQUES PORTEUSES AU CŒUR DU SALON

### VILLES VERTES

Depuis plusieurs années, les collectivités territoriales défendent l'importance de l'aménagement des espaces verts dans les villes. Des politiques aux habitants en passant par les aménageurs et les entrepreneurs du paysage, tous ont en commun le désir de transformer la ville d'aujourd'hui en une ville végétale et écologique. Une aspiration qui va fortement imprégner le salon Paysalia 2017.

Les parcs et les jardins sont aujourd'hui des lieux de vie incontournables prisés par les habitants en recherche de proximité avec la nature et d'un cadre de vie plus vert. Selon l'enquête Unep / IFOP, 8 Français sur 10 optent pour une habitation à proximité d'un espace vert et s'y rendent régulièrement (3 sur 10 une fois par semaine et 2 sur 10 au moins une fois par mois). L'Observatoire confirme que le jardin est aujourd'hui une pièce maîtresse au sein des habitations et occupe la seconde place après le salon. Pour ceux qui n'en disposent pas, les parcs et jardins de proximité représentent l'endroit idéal pour faire une coupure avec la ville et oublier ses rythmes effrénés.

Afin de répondre à cette demande de nature et d'espaces verts, les collectivités ont mis en place des projets qui permettent de « verdir » la ville en prenant en considération les différentes problématiques urbaines, et de rassembler les habitants autour de projets fédérateurs. **Daniel Boulens**, directeur des espaces verts de la Ville de Lyon le confirme : « Notre stratégie a été celle d'un aménagement paysager et urbain où la place des espaces verts a été reconnue et amplifiée. Cela va de pair avec le développement important de la présence du végétal en ville, comme sur les Berges du Rhône où les parkings ont été supprimés et transformés en vaste zone d'espaces publics pour le plaisir de tous. »

#### LES CONFÉRENCES THÉMATIQUES DÉDIÉES SUR PAYSALIA

- **Les achats publics en paysage : les bonnes pratiques** (5 décembre de 17h à 17h45)
- **Le développement de produits adaptés aux utilisations en jardins urbains** (6 décembre de 10h à 10h45)
- **L'agriculture urbaine : quelles perspectives pour la filière?** (7 décembre de 10h à 10h45)





Crémieu - EHPAD Jeanne de Chantal

© JAS

## LES JOURNÉES VILLE VERTE

Durant la 5<sup>ème</sup> édition Paysalia, deux journées thématiques sont organisées en partenariat avec Hortis, l'AITF et CNVVF autour d'échanges et de visites afin de mieux comprendre les problématiques liées à l'aménagement des espaces verts en ville. Ces journées ciblent les collectivités, mais aussi les entreprises du paysage qui conçoivent, créent ou entretiennent des espaces verts et aménagements paysagers urbains.

Les 6 et 7 décembre les participants choisissent entre visites techniques et conférences thématiques; construites autour de 2 thématiques :

- Mercredi 6 décembre : « Le travail dans les espaces verts : connaître les risques pour les prévenir ».
- Jeudi 7 décembre : « Professionnels du paysage, construisez l'avenir de votre métier ».

Hortis propose également des journées hors salon les 8 et 9 décembre. Elles sont uniquement réservées aux participants qui ont pris part à l'une des deux journées Ville Verte, avec un programme complémentaire pour découvrir la Ville de Lyon à travers ses espaces verts et son patrimoine.



© Ville de Lyon

Stations gourmandes Davidais

Les journées Ville Verte sont organisées en partenariat avec :

Partenaires presse :



Avec le soutien de :





## SANTÉ ET BIEN-ÊTRE DANS LES JARDINS

### Des jardins pour soigner les hommes, les âmes et les sociétés...

Au cœur de nos sociétés modernes, les jardins occupent une place toute particulière. Poumon d'air frais au centre des villes, terreau nourricier des plantes et herbes médicinales ou encore havre de paix pour les âmes en perte de repères, ils soignent à bien des niveaux.

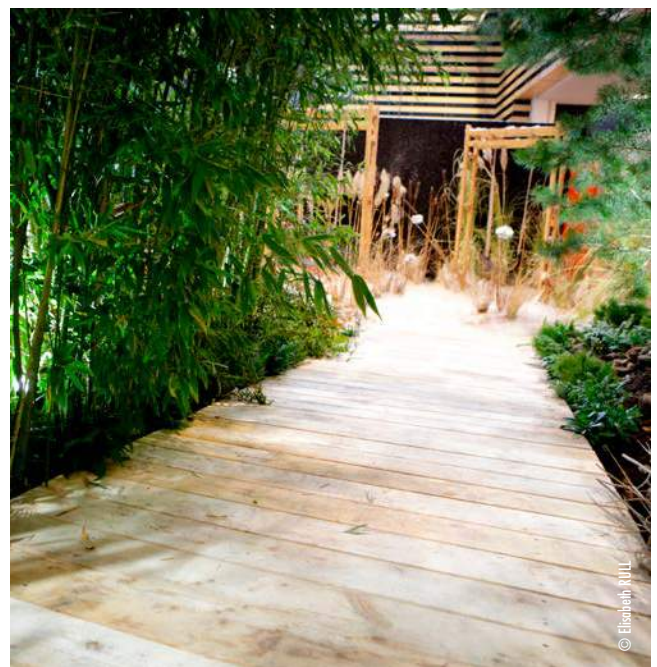
Les jardins sont reconnus pour leurs vertus thérapeutiques et leur rôle prépondérant dans la société. En effet, les espaces verts constituent une source inépuisable de stimulations sensorielles et permettent de soigner les corps et les âmes. Ils sont un lieu de rencontre, de convivialité et de détente prisé par les français qui estiment que vivre à proximité d'un jardin ou d'un espace vert est gage de qualité de vie et source de bien-être. Ce que confirme l'enquête Unep / Ifop 2016 : « Ville en vert, ville en vie : un nouveau modèle de société ».

Les bienfaits thérapeutiques des jardins ont été testés au sein des établissements de soin. Les chercheurs sont unanimes. Les jardins, une fois adaptés à la pathologie des patients, jouent bien des rôles dans le processus de guérison. Tout d'abord, le jardin améliore le quotidien du patient. Il lui permet de sortir de sa chambre, de participer à un projet, lui procure de la sérénité en étant un lieu de rencontres familiales, ou tout simplement devient un lieu de vie pour différentes activités telles que la lecture, la promenade, le jardinage ou la création de potagers. Ensuite, le jardin est, pour le personnel médical, une manière de penser de nouvelles méthodes de soin. Le jardin devient à titre d'exemple un lieu agréable et sain pour la rééducation avec des parcours de motricité élaborés avec les kinésithérapeutes et ergothérapeutes. La conception et la réalisation de ce type d'espaces nécessitent des compétences bien particulières. C'est pour cela que l'association « Jardin Art et Soin » accompagne les établissements dans cette réflexion médicale et humaine. Ainsi JAS s'engage à réaliser des projets personnalisés, qui s'inspirent de l'environnement de l'institution. Des projets qui s'inscrivent dans une vision durable, capable de s'adapter aux changements que pourra connaître l'institution. Selon le Professeur **Alain Calender**, Fondateur de l'association et membre du jury du Carré des Jardiniers : « ... Il est certain que ces jardins permettent d'améliorer le quotidien et les effets délétères de la pathologie des patients... On ne conçoit pas les mêmes jardins en fonction des typologies de patients. Nous travaillons donc toujours avec les personnels soignants afin que le projet soit le plus possible en adéquation avec la sémiologie observée chez les résidents et patients ».

Les études démontrent également que les Français sont aujourd'hui friands des espaces verts. Ils investissent les jardins pour lire, se promener, pique-niquer ou encore pour pratiquer du sport ou même faire des siestes. Jeunes et moins jeunes souhaitent que les politiques publiques inscrivent à leur agenda les investissements pour la création de tels espaces. Ceci dans le but de construire ensemble un lieu de vie partagé où la ville de demain sera verte et écologique.



Jardin de Xavier Poillot - Carré des Jardiniers 2015



Jardin de Pauline Robillard - Carré des Jardiniers 2015





Jardin de Sylvère Fournier - Carré des Jardiniers 2015

© Eclaira RUII

## LE CARRÉ DES JARDINIERS

Événement phare du salon Paysalia, le Carré des Jardiniers\* est le concours par excellence des professionnels du paysage et du jardin. Créé en 2011 par les professionnels de la filière, cette compétition a bénéficié dès son lancement d'une forte renommée et est devenu la référence dans le métier en France.

Pour la 4ème édition, les cinq finalistes sont amenés à user de leur imagination, oser dans leur création et proposer une réalisation d'un jardin authentique en adéquation avec la thématique « Les Bons Soins du Docteur Jardin ».

Créativité, audace et originalité sont les maîtres mots pour remporter la précieuse récompense. À la clé, le titre de Maître Jardinier 2017 et un chèque de 15 000 € de la part de Val'hor, partenaire officiel du Carré des Jardiniers (Interprofession française de l'horticulture, de la fleuristerie et du paysage). De plus, le lauréat deviendra l'ambassadeur de la profession pour les deux prochaines années et aura l'opportunité de réaliser un nouveau jardin sur le salon Jardins, Jardin aux Tuileries à Paris, en juin 2018.

Partenaire officiel :

Avec l'aide de l'association :

Fournisseurs officiels :



Partenaire Média :



La web TV jardin

\*Dossier de presse spécial Carré des Jardiniers sur simple demande auprès du service de presse.

### LES CONFÉRENCES THÉMATIQUES DÉDIÉES

- **Les jardins thérapeutiques, un outil au service des établissements de santé** (5 décembre de 11h à 11h45)
- **Épuration de l'air par les plantes** (5 décembre de 15h à 15h45)
- **Le jardin, médiateur du soin : mécanismes et retours d'expérience** (6 décembre de 15h à 15h45)

## ENVIRONNEMENT ET BIODIVERSITÉ

Depuis plus de 15 ans, la France s'est lancée le défi d'intégrer la biodiversité à la gestion des espaces verts et au paysagisme. Des acteurs des secteurs public et privé, qui en propulsant une dynamique, ont porté ce projet et ont poussé le marché à innover pour faire évoluer les pratiques de gestion.

Les collectivités ont pris rapidement conscience des enjeux liés au développement de la biodiversité en ville. Elles ont totalement repensé leur stratégie et se sont tournées vers un aménagement paysager et urbain prioritairement vert. Ainsi tous les acteurs du secteur, des jardiniers aux fournisseurs, ont dû innover dans leurs pratiques pour résoudre les problématiques rencontrées dans la mise œuvre d'un plan d'entretien des espaces verts plus respectueux de l'environnement.

À l'instar de la ville de Lyon qui a été parmi les premières à s'impliquer dans cette démarche, **Daniel Bouleus**, directeur des espaces verts de la ville de Lyon nous explique cette prise de conscience: « En 2002/2003, la Direction des Espaces Verts a réalisé à l'occasion d'un bilan carbone qu'elle avait un impact négatif sur son environnement. L'objectif a été, à partir de ce moment-là, d'inverser la tendance pour que la production des espaces verts soit réellement génératrice de qualité de vie dans un environnement sain. Nous avons développé un plan d'actions de plus de 300 points pour rectifier le tir. Nous avons quantifié ces actions et commencé par les plus impactantes. La mise en œuvre de ce plan d'actions s'est traduit par l'obtention, en 2005, de la certification ISO14001 concernant le management environnemental ».

L'engagement des collectivités dans le respect de l'environnement se traduit par le passage à zéro produit phytosanitaire. La démarche actuelle consiste à se débarrasser de l'arsenal chimique traditionnel et d'accepter la végétation dite « mauvaise » en fonction des zones pour favoriser la biodiversité. De plus, les villes mettent en place des programmes de formation des équipes à travers un échange d'expertise et d'expériences croisées, et ce afin de faire évoluer les pratiques en diversifiant la flore, de mettre à contribution les services écosystémiques de la nature, et de favoriser et promouvoir la conservation des espèces végétales. La ville de Lyon représente le parfait exemple, elle a créé en 2007 la plateforme collaborative « Echos Paysages » pour l'échange des bonnes pratiques entre les acteurs du secteur. Ce qui fait d'elle une référence en la matière, et qui la positionne, avec ce type de démarche, comme une ville novatrice.

Les collectivités mettent également en œuvre des opérations symboliques pour protéger la nature. Elles souhaitent, à cet effet, créer des espaces bleus équivalents au monde aquatique et des espaces verts qui englobent le monde végétal. Aussi, elles engagent les entreprises privées dans leur démarche, et plus particulièrement, avec l'intégration du champ de la biodiversité dans les marchés publics. Ce qui pousse les entreprises du

paysage à se pencher sur la question à chaque nouveau projet d'aménagement d'un espace vert pour conserver la biodiversité déjà existante et même introduire, malgré les contraintes urbaines, de nouvelles espèces afin de créer une richesse végétale voire animale.

### LES CONFÉRENCES THÉMATIQUES DÉDIÉES

- **Valorisation commerciale de la biodiversité** : une formation technique et commerciale pensée pour les paysagistes (5 décembre de 14h à 14h45).
- **Impacts écologiques de l'arrosage automatique** (6 décembre de 11h à 11h45)
- **Quels outils de collaboration entre écologues et paysagistes ?** (6 décembre de 14h à 14h45)

## La biodiversité à l'honneur sur Paysalia 2017

La biodiversité, dimension centrale dans l'ADN du paysagisme, sera au cœur de l'édition 2017 de Paysalia à travers de nombreux temps forts :

- Trophées Paysalia Nouveautés et Développement durable,
- Conférences thématiques,
- De nombreux exposants spécialisés en biodiversité seront également présents, à l'image de : VERVER EXPORT, NATURES MARKET (FDS SAS), KOPPERT, GRAINE VOLTZ, FLEUR...

Retrouvez l'intégralité de ces temps forts sur : [www.paysalia.com](http://www.paysalia.com), ainsi que la liste des exposants

## Palmarès 2017 de l'Observatoire des Villes Vertes

Les 5 villes les plus exemplaires en matière de biodiversité

En mars dernier, a été publié le palmarès 2017 de l'Observatoire des Villes Vertes, réalisé par l'Unep en partenariat avec Hortis. Ce dernier comporte notamment une catégorie Biodiversité qui récompense les villes exemplaires en la matière :

1. Angers - 2. Lyon - 3. Brest - 4. Nantes - 5. Strasbourg

Retrouvez l'intégralité du palmarès 2017 sur [www.observatoirevillesvertes.fr](http://www.observatoirevillesvertes.fr)



# 4 | ILS PARLENT DE PAYSALIA ET DU CARRÉ DES JARDINIERS

Ce n'est ainsi pas un hasard si le concours du Carré des Jardiniers 2017 est placé, cette année, sous le thème « **Les bons soins du Docteur Jardin** ». Cette thématique s'intéresse à la dimension nourricière, curative, généreuse de la nature et donc des jardins.

**Agréments incontournables des villes et des habitations privées, les parcs et les jardins procurent de réels bienfaits sur l'équilibre et la santé des hommes et des villes.** Les plantes, les végétaux, les fleurs sont autant de petits traitements qui agissent pour soigner les corps et les âmes des hommes fatigués ou malades. **Jeunes ou plus âgés, les patients sont unanimes : les jardins font du bien dès que l'on prend le temps de les regarder, les écouter, les sentir, les toucher, et les goûter.**



## CATHERINE MULLER

**Présidente du salon et de l'Unep**, Catherine Muller livre son regard sur le salon Paysalia.

« Le salon Paysalia est le rendez-vous incontournable de la filière du paysage. C'est le lieu de rencontre de tous les professionnels du secteur. C'est aussi une occasion de présenter les dernières nouveautés du marché en relation avec l'aménagement extérieur. Il permet aux différents acteurs d'enrichir leur carnet d'adresses et d'échanger autour des problématiques liées à ce domaine. Cette édition 2017 ambitionne de satisfaire toutes les cibles présentes. Elle sera marquée par l'augmentation de la surface d'exposition, une importante ouverture vers l'international et la mise en valeur des innovations. Pour ce qui est de la thématique phare présentée dans le cadre du concours le « Carré des Jardiniers », elle sera centrée sur les bienfaits du jardin et sa capacité à soigner. Les études scientifiques démontrent que les espaces verts sont vecteurs de santé.

En France, en augmentant de 10% le nombre d'espaces verts, plusieurs maladies, telles que l'asthme ou l'hypertension, seront réduites et leur coût lié baissera considérablement. Nous constatons également que les malades qui ont une vue ou un accès à un jardin guérissent plus vite. À l'avenir, le jardin jouera un rôle important dans notre équilibre et bien-être. Il évoluera de façon moins horticole et plus nourricière. Il sera plus utile et abritera des musées ou des espaces de collections. Le choix des plantations se fera en fonction de l'origine locale et de l'impact sur la biodiversité. »



## JEAN MUS

**Président du jury du Carré des Jardiniers et architecte paysagiste**, Jean Mus a un attachement particulier pour ce concours. Amoureux des jardins et créateur dans l'âme, il compte à son actif près de 1500 créations de jardins dans le monde entier.

« Le Carré des Jardiniers rassemble les meilleurs jardiniers de France pour qu'ils mettent en commun leur savoir-faire au service de la création et de la réalisation de jardins exceptionnels. Le métier de jardinier demande un apprentissage en continu. Même si on développe une passion pour le végétal, on ne naît pas jardinier.

C'est grâce à la force du travail que l'on devient un professionnel du métier. La nature ne doit avoir aucun secret pour un jardinier aguerri. Sensible et attentif à son évolution, il doit maîtriser chaque élément : la pierre, l'eau, la terre, la lune...

L'édition 2017 regroupe toute sorte de nouveautés, on y retrouve des plantes médicinales, un jardin potager et ses légumes de saisons, des compositions parfumées, des sonorités apaisantes, etc. Cette diversité fait que le jardin devient une véritable thérapie pour les Hommes.

Cette année, le choix de la thématique s'est porté sur 'les Bons Soins du Docteur Jardin', un sujet qui interpelle par sa complexité et son importance. Les participants doivent innover dans leurs créations et mettre en avant leur expérience, leur compétence et leur passion afin de proposer des créations originales. Nous attendons donc plein de surprises. »



Espaces verts sur les berges du Rhône

© Mireille Chouaier - Ville de Lyon

# 5 | TENDANCES JARDIN PAYSAGE 2017, LES NOUVELLES SOURCES D'INSPIRATION

Chaque année, des cabinets et instituts spécialisés identifient et déterminent les nouvelles tendances de l'année à venir. Dévoilées aux professionnels du secteur, précisément à l'automne, elles sont présentées soit en cahier de tendances, soit en rapport d'études. Style, couleurs, géométrie, ... retour sur les principales tendances 2017.

## DES TEINTES SOLAIRES POUR UN ESPACE PLEIN DE PEPS

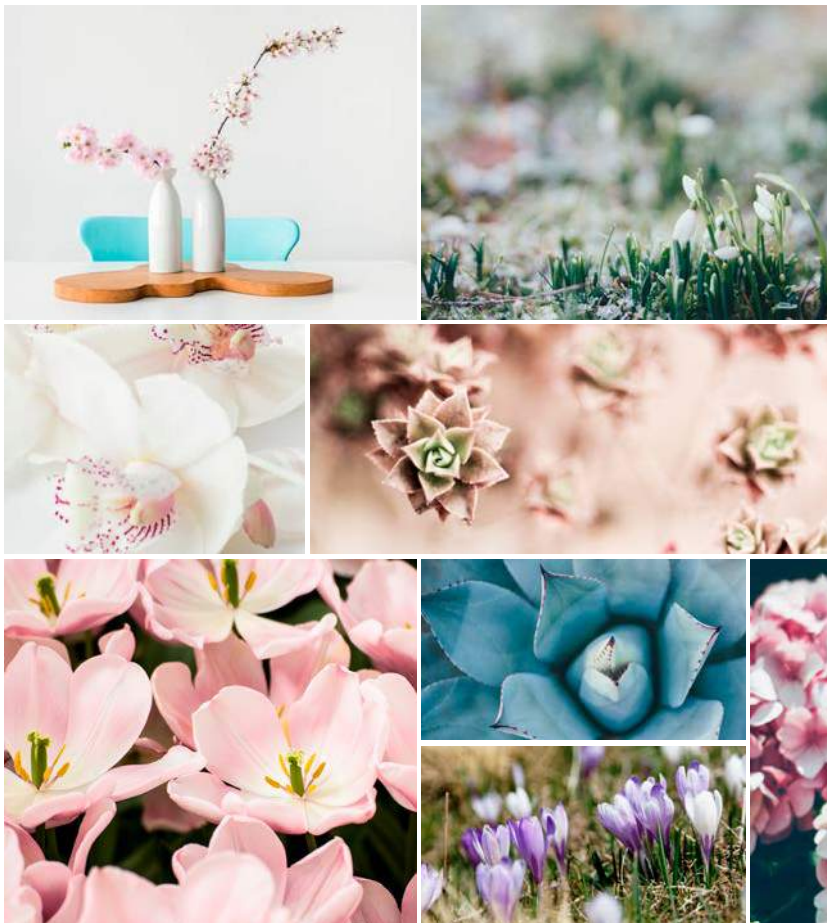
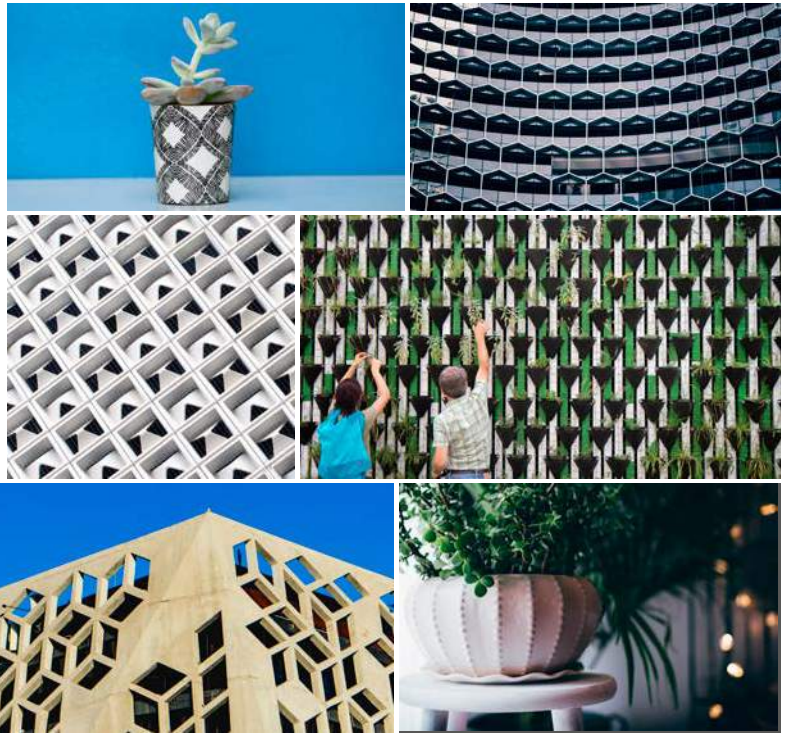
La tendance actuelle est orientée **dynamisme et modernité**. Les couleurs solaires, jaune, rouge et orange, priment pour apporter de la chaleur et insuffler de l'énergie au jardin. Pour créer un contraste, d'autres couleurs sont recommandées notamment le gris, le pourpre et même le noir. Ce mélange fait ressortir l'éclat des couleurs vives et accentue l'effet tonique.





## DU MODERNE AVEC DES FORMES GRAPHIQUES

L'utilisation de matières et textures aux lignes géométriques apporte une réelle touche de modernité. La structuration de l'espace avec des accessoires et des objets métalliques aux formes géométriques donne un rythme dynamique au jardin. Pour atténuer cette rigueur, il est recommandé d'y ajouter des contenants à forme sphérique pour valoriser les floraisons et adoucir les lignes.



## LES TONS PASTELS AU SERVICE DU BIEN-ÊTRE

Cette année, le calme et la sérénité sont également recherchés dans un jardin. Les formes régulières sont privilégiées et la couleur verte 'greenery', naturelle, énergétique, et symbole du renouveau, prédomine. Les tons pastels, tels que le jaune pâle, le rose ou le lilas, sont également mis en avant pour créer un espace harmonieux. Ils procurent des ondes positives qui permettent de se connecter à la nature et de se ressourcer.

## ACCESSOIRES : LE SALON DE JARDIN DANS TOUS SES ÉTATS

Qu'il soit en métal, style rétro, en résine, style cosy, en bois, style chic, ou en toile, style nomade, le mobilier est indéniablement la pièce maîtresse du jardin. La tendance cette année est au salon en résine tressée avec des tons marron et gris à effet rotin. Léger, très résistant et facile à entretenir, il s'adapte à tous les environnements. Les formes arrondies sont privilégiées pour apporter de la douceur et créer un effet douillet.



## LES PLANTES 2017

1. JANVIER La Bruyère (Erica)
2. FÉVRIER Les Bulbes de printemps en pot (jacinthe, narcisse, muscari)
3. MARS Le Calamondin (Citrofortunella)
4. AVRIL La Clématite (Clematis)
5. MAI Le Mandevilla
6. JUIN Les plantes vivaces fleuries d'été (Echinacea, Phlox paniculata, Delphinium)
7. JUILLET Les Bulbes d'été en pot (Zantedeschia, Lis et Ornithogalum)
8. AOÛT La Gentiane (Gentiana)
9. SEPTEMBRE Le Chrysanthème boule
10. OCTOBRE La Pensée (Viola)
11. NOVEMBRE L'Osmanthus
12. DÉCEMBRE Les Plantes de Noël (Buxus, Chamaecyparis et Laurus nobilis)

Sources :

Mon jardin & ma maison, [deco.fr](http://deco.fr), [my little jardin...](http://mylittlejardin.com)

<http://www.mylittlejardin.fr/blog/2016/12/23/tendances-jardin-2017-des-idees-prendre/>

[http://www.europeenimages.net/video-le\\_jardin\\_en\\_2017\\_quelles\\_tendances-id-2860.html](http://www.europeenimages.net/video-le_jardin_en_2017_quelles_tendances-id-2860.html)

<https://www.natufia.com/products/natufia-60>

[http://www.fresh-square.com/fr/le-fresh-square/#\\_commentlutiliser](http://www.fresh-square.com/fr/le-fresh-square/#_commentlutiliser)

<https://www.viracube.com>

<http://www.onedropone.net>



# 6 | LES INNOVATIONS, ADN DU SALON

Penser aujourd'hui ce que devront être les produits et solutions de demain, tel est le credo de Paysalia. Véritable territoire d'innovations, le salon valorise auprès des visiteurs les professionnels du secteur du paysage, du jardin et du sport qui développent des solutions innovantes, adaptées aux besoins et problématiques futures. Un espace leur est ainsi dédié : **l'espace Paysalia Innovations**.

Ce dernier met à l'honneur les dernières innovations du secteur, mais également les produits participant aux **Trophées Paysalia Innovations** récompensant deux catégories :

- Développement durable
- Nouveauté

## Trophées Paysalia Innovation

Mardi 5 décembre, de 17h30 à 18h30, seront remis, sur l'espace des cérémonies les **Trophées Paysalia Innovations** récompensant les solutions les plus innovantes présentées sur le salon, dans l'espace dédié, dans les deux catégories :

**Développement durable et Nouveautés.**

Plus de 50 nouveautés sont annoncées pour l'édition 2017

# 7 | TOUT SAVOIR SUR LES SOLS & ÉQUIPEMENTS SPORTIFS : L'OFFRE WELLGREEN

Spécialement dédié aux collectivités et aux gestionnaires de terrains de sport, stades et golfs, Wellgreen est l'événement qui permet de créer des relations entre les fournisseurs et les donneurs d'ordre. Grâce à un parcours de visite adapté, les exposants peuvent présenter leurs produits et solutions, mettre en avant leurs services, et valoriser leurs marques. Le stand Wellgreen (4B33) offre une vitrine de qualité aux exposants du parcours Wellgreen, aux partenaires et permet aux visiteurs de retrouver les dernières actualités et documentations de ce secteur. Les visiteurs sont invités à profiter de la journée thématique *Wellgreen, sols et équipements sportifs* du 7 décembre pour visiter un espace vert sportif, assister à des conférences et échanger sur les thématiques principales du secteur.



Pelouse hybride du terrain d'honneur - Groupama Stadium

Pour cette édition, Paysalia a choisi la visite du Groupama Stadium, qui accueille l'Olympique Lyonnais, pour ses nombreuses caractéristiques. Il est en effet, le 3ème plus grand stade de France avec ses 45 ha et ses 59 286 places. La pelouse hybride du terrain d'honneur, issue d'une technologie innovante de pelouse 100% naturelle et de substrat artificiel, a été choisie pour ses qualités haut de gamme, son confort de jeu et sa résistance optimale. Sa qualité et ses caractéristiques optimales pour le jeu ont été particulièrement remarquées lors de l'Euro 2016. Cette pelouse hybride permet de replaquer par zones, un atout pour un stade « multifonctions » qui notamment accueille de nombreux concerts ou événements.

En partenariat avec :



Partenaire Presse :



# 8 | LES PARTENAIRES



En co-production avec :



En partenariat avec :



Sous le haut patronage de :



EUROPEAN LANDSCAPE CONTRACTORS ASSOCIATION

Avec le soutien de :



Sponsorisé par :



 SPONSOR PAYSALIA



## POUR ASSURER LA PROTECTION SOCIALE DES ENTREPRISES ET DES SALARIÉS DU PAYSAGE, AGRICA EST PLUS QUE COMPLÉMENTAIRE

Le Groupe AGRICA est l'interlocuteur privilégié des entreprises et des salariés agricoles en matière de retraite complémentaire, d'épargne, de prévoyance et de santé. Avec près de 700 000 retraités à ce jour et 1,54 million de cotisants dans plus de 175 000 entreprises, AGRICA est le groupe de référence du monde agricole. En 2016, près de 14 000 entreprises du Paysage et leurs salariés bénéficiaient d'assurances prévoyance et d'une complémentaire santé.

« L'Unep est un partenaire historique d'AGRICA. Nous assurons la protection sociale complémentaire des salariés des entreprises du paysage. C'est un secteur dont il faut souligner le dynamisme et la diversité des professions qui y sont représentées. L'Unep et les entreprises du paysage adhérentes ont par ailleurs toujours été engagées dans une démarche de politique sociale progressiste pour fidéliser leurs salariés et rendre attractif le secteur, notamment auprès des jeunes. Cette volonté et les échanges constructifs qui en découlent font directement écho à la vocation d'AGRICA d'offrir un haut niveau de protection sociale dans la durée.

Enfin, nous partageons une autre spécificité fondamentale : notre attachement affirmé au monde agricole.»

**Eric Gérard**, Directeur Assurance de Personnes du Groupe AGRICA.





Jardin Sylvère Fournier - Carré des Jardiniers 2015

## PARTENAIRE OFFICIEL CARRÉ DES JARDINIERS



### L'ENGAGEMENT DE VAL'HOR AUX CÔTÉS DU CARRÉ DES JARDINIERS 2017

Redonner ses lettres de noblesse au métier de jardinier est essentiel : VAL'HOR est le partenaire officiel du concours qui prime tous les deux ans, dans le cadre de Paysalia, le Maître Jardinier : le concours Carré des Jardiniers.

En 2015, c'est Sylvère Fournier, paysagiste en région PACA qui a reçu cette distinction des mains de Benoît Ganem, Président de VAL'HOR et est ainsi devenu l'ambassadeur de la profession.

Il est donc tout naturel que les professionnels de l'horticulture et du paysage restent au côté des organisateurs, en tant que partenaire officiel du Carré des Jardiniers 2017 au travers de leur Interprofession.

Gageons que la thématique des jardins de soins saura inspirer les concurrents, tant il est important d'inscrire le végétal et les professionnels qui les cultivent, les mettent en œuvre, les vendent au cœur des enjeux de société.

Le Carré des Jardiniers doit être la vitrine de ce que peuvent apporter les professionnels du végétal à tous, dans toutes les situations de la vie, ainsi qu'un coup de projecteur sur leurs compétences.

### Qui est VAL'HOR ?

Depuis 1998, VAL'HOR est reconnue par les pouvoirs publics comme l'Interprofession française de l'horticulture, de la fleuristerie et du paysage.

Elle réunit 50 000 entreprises spécialisées, réalisant plus de 11 milliards d'euros de chiffre d'affaires et représentant 160 000 emplois, et rassemble les organisations professionnelles représentatives des secteurs de la production, de la distribution et du commerce horticole, ainsi que du paysage et du jardin.

VAL'HOR a pour mission principale de développer la consommation de produits et services par la communication et la promotion collective. Par exemple, VAL'HOR est le parrain du programme court TV diffusé par le groupe M6 « Mission : végétal », porte le programme Cité Verte en France, pour développer l'usage du végétal en ville, ou encore organise le concours des Victoires du Paysage.

En 2017, VAL'HOR sera de nouveau présent sur Paysalia pour souligner le dynamisme de la filière française du paysage :

- Partenariat officiel du Carré des Jardiniers, le concours d'excellence des Maîtres Jardiniers ;
- Organisation de la Finale du Concours national de reconnaissance des végétaux, avec la participation attendue d'une centaine de jeunes, élèves de l'enseignement agricole, mais aussi de professionnels ;
- Présence au cœur du Village des producteurs français, où près de 40 exposants seront rassemblés sous la bannière Fleurs de France.

[www.valhor.fr](http://www.valhor.fr)



Paysalia 2015

# 9 | UN BLOG NOUVELLE VERSION

Rendez-vous incontournable de la filière, Paysalia est également, tout au long de l'année, à travers son blog une source d'informations pour l'ensemble des professionnels du secteur Paysage, Jardin et Sport. Repensé pour cette nouvelle édition, le blog Paysalia propose des contenus experts, régulièrement renouvelés sur :

- l'aménagement paysager,
- la ville verte,
- le savoir-faire,
- l'entretien,
- l'environnement,
- le sport et la santé
- ...

Articles de fond sur les tendances, zooms sur des innovations, dossiers thématiques et témoignages offrent aux lecteurs un panorama complet de l'actualité de la filière.

Blog à retrouver sur l'adresse suivante :  
**[blog.paysalia.com](http://blog.paysalia.com)**

# 10 | INFOS PRATIQUES

## **DATES :**

5-6-7 décembre 2017

## **HORAIRE D'OUVERTURE :**

9h00 à 18h00

Nocturne jusqu'à 21h00 le 5 décembre 2017

## **LIEU :**

Eurexpo, Lyon

Boulevard de l'Europe, 69680 Chassieu

## **SITE WEB :**

[www.paysalia.com](http://www.paysalia.com)

## **CONTACT :**

[paysalia@gl-events.com](mailto:paysalia@gl-events.com)

+33 (0)4 78 176 324

Retrouvez toute l'actualité du salon et des informations marché via les réseaux sociaux :



: @Paysalia



: <https://www.linkedin.com/company/11194864>



: <https://www.youtube.com/Paysalia>



: [blog.paysalia.com](http://blog.paysalia.com)



: [www.facebook.com/Paysalia](http://www.facebook.com/Paysalia)



## SERVICE HOSPITALITÉ

**Profitez également du service hospitalité pour vous aider dans la préparation de votre venue (hôtel, transport, sorties dans Lyon...)**

Le Service Hospitalité est à la disposition de tous les exposants et visiteurs français et internationaux pour préparer leur séjour à Lyon. Il permet de les accompagner et les conseiller dans leur démarche logistique : trouver un hôtel et un transport adaptés à leurs besoins avec des tarifs préférentiels, leur proposer des itinéraires pratiques pour se déplacer au sein de la métropole, mais aussi les guider pour faire de leur déplacement professionnel un moment agréable.

L'objectif est d'accompagner les visiteurs et les exposants sur ces sujets afin de faciliter leur venue à Lyon sur Paysalia, et d'allier la découverte de Lyon à leur voyage business. Pour cela, le Service Hospitalité a mis en place de nombreux bons plans et avantages à travers notamment le projet Show Me Your Badge qui a pour objectif de promouvoir la ville de Lyon et les bonnes adresses lyonnaises pour la clientèle en déplacement professionnel. Sur seule présentation de leur badge, les participants au salon peuvent se rendre dans les établissements partenaires et bénéficier d'offres spéciales : des restaurants, des bars, des épicerie fines et des boutiques de souvenirs ont accepté de jouer le jeu !

Pour encore plus de bons plans, les Galeries Lafayette offrent également des réductions ; ce sera le moment de préparer les cadeaux de Noël !

Le Service Hospitalité met également les participants du salon en relation avec Only Lyon pour des visites guidées de la ville, des activités, et profiter pleinement de la Fête des Lumières en prolongeant leur séjour !

Vous retrouvez le Service Hospitalité sur le salon, Place des Lumières pour répondre à toutes les questions durant votre séjour à Lyon !

Disponible tous les jours de la semaine  
par téléphone ou email :  
+33 4 78 176 217  
hospitality-lbe@gl-events.com  
[www.paysalia.com](http://www.paysalia.com)



**CONTACTS PRESSE**

**Agence Bonne Réponse / +33(0) 4 72 40 54 10**

**Nataly Joubert / +33(0) 6 35 07 96 99**  
[n.joubert@bonne-reponse.fr](mailto:n.joubert@bonne-reponse.fr)

**Marie Tissier / +33(0) 6 15 39 59 65**  
[m.tissier@bonne-reponse.fr](mailto:m.tissier@bonne-reponse.fr)



En partenariat avec



Sous le haut patronage de



Avec le soutien de



Sponsorisé par

