



JARDINS, JARDIN AUX TUILERIES 12^e ÉDITION

DU 4 AU 7 JUIN 2015

SOMMAIRE

Communiqué - "La Ville Heureuse"	/2
Les temps forts de l'édition 2015	/4
Plan de la manifestation	/5
Les grands jardins	/6
Les terrasses et balcons	/9
Le prix de la création paysagère le prix de la presse et le prix du public	/12
Autour du jardin, une centaine d'exposants	/13
Le 1er Village des antiquités et vintage de jardin	/14
Le Village du design d'extérieur	/15
L'espace Projets : Le Concours de l'innovation : les lauréats 2015 L'exposition des écoles	/16
Le Vendredi des Pros	/21
Le comité d'experts	/23
Les Partenaires 2015	/24
Le Louvre et le Jardin des Tuileries	/25
Organisation	/26
Informations pratiques	/27



JARDINS, JARDIN AUX TUILERIES 12^e ÉDITION

DU 4 AU 7 JUIN 2015

THÈME 2015 LA VILLE HEUREUSE !

Jardins, jardin est l'événement jardin et design d'extérieur au cœur de Paris dédié aux "petites natures urbaines". C'est, cette année, la présentation de 12 grands jardins de 50 à 100 m², réalisés par des paysagistes de renom, plus d'une vingtaine de terrasses et balcons, une centaine d'exposants, des pépiniéristes, des conférences, des ateliers pour tous. 20 000 visiteurs et 500 journalistes ont participé à l'édition 2014.

À l'heure de l'urbanisation galopante, le thème 2015, « la ville heureuse », est résolument tourné vers l'avenir, vers le bien-être en ville ou les bienfaits du végétal. Plus que jamais la qualité de vie en ville est au centre de nos préoccupations. Les grands enjeux climatiques posent de nombreux questionnements et sont au cœur de l'actualité ainsi que des objectifs gouvernementaux de reconquête des paysages (cop 21- Paris climat 2015). Toutes les récentes enquêtes le prouvent, le rôle du végétal est essentiel : c'est un facteur déterminant du choix de l'habitat pour 7 français sur 10 ; ils sont 75 % à accorder une attention toute particulière à la présence d'une terrasse et 50 % estiment que le jardin est "l'antistress" du XXI^e siècle (source : Ipsos).

Le rôle du jardin urbain dépasse aujourd'hui largement son rôle purement esthétique. Il est un support de biodiversité majeur en accueillant la faune et la flore. Il est nourricier avec l'émergence des fermes en ville, générateur de circuits courts et de bilans carbone vertueux. C'est un formidable lien social qui n'est plus seulement réservé à une élite économique. Architectes, designers, paysagistes, concepteurs de tous ordres partent à l'assaut du béton de nos villes pour créer de nouveaux lieux de rencontre, de repos, de santé, tous indispensables aux bienfaits du vivre ensemble.

DEPUIS 12 ANS, CHEF DE FILE ET PIONNIER, JARDINS, JARDIN INVENTE LES NATURES URBAINES !

Tel est le leitmotiv de Jardins, jardin aux Tuileries depuis 12 ans. La manifestation, organisée par une association de professionnels de l'horticulture et du paysage et voulue par le Louvre, n'a cessé d'explorer les champs expérimentaux de la nature en milieu urbain. Jardins, jardin est à l'origine de nombreuses innovations, projets et applications concrètes sur le territoire et s'est imposée comme la référence des nouvelles tendances du jardin urbain.





Potager vertical :
système de culture hydroponique
venu des Etats Unis présenté
pour la première fois en France
en 2014



Le Tipi
Alexis Tricoire
2010



Bureau Fertile
Jardins de Gally
2014



Tour Filtrante
Jean-Philippe Poirée-Ville
2011

Autour de la création du Village du design d'extérieur et du Concours de l'innovation, Jardins, Jardin, dès 2009, a permis la réalisation de projets performants : les expériences de design végétal de Patrick Nadeau (depuis 2009), d'Alexis Tricoire (Lustre Babylone, Tipi, Igloo, Forêt ivre - 2009, 2010, 2013, 2014), les Tours biofiltrantes de Jean-Philippe Poirée-Ville (2011), les jardins de lumière de Yann Kersalé (2009), le jardin volant d'Amaury Gallon (2012), le mobilier urbain sonore de Marc Aurel (2010), les premiers poulaillers design (2011), la Green Guerilla (2011) la ferme urbaine (2013), les "pocket gardens"(2012), les jardins mobiles (2013- 2014), le jardin au bureau (Bureau fertile, 2014), les nichoirs design, le potager expérimental et les cultures hors-sol...

JARDINS, JARDIN EST AUSSI :

Le rassemblement des acteurs du monde du jardin : dynamisme, innovation, mobilisation. Jardins, jardin, est aussi le 1er rendez-vous parisien de toute la profession de l'horticulture et du paysage : architectes, paysagistes, institutions, fédérations, associations, écoles françaises et étrangères qui se mobilisent pour le "Vendredi des Pros". Chaque année l'Espace projets accueille le concours de l'innovation (150 dossiers reçus chaque année), ainsi qu'une dizaine d'écoles internationales de design, d'architecture et du paysage qui réalisent des prototypes spécifiques pour la manifestation.

Un engagement pour les plantes en ville : depuis 2013, Jardins, Jardin offre des végétaux et des matériaux ayant servi à la manifestation à des associations parisiennes : Paris Label, Bellastock, Les Vergers urbains, La Fonderie, La Piote designerie, etc...

Des partenaires professionnels et institutionnels ont rejoint Jardins, jardin pour 2015 : *Cité Verte (Val'hor), Fédération Française du Paysage (FFP), UNEP (Union des Entreprises du Paysage), AJJH (Association des Journalistes du Jardin et de l'Horticulture), Mairie de Paris, Comité Régional du Tourisme d'île de France, Paysalia-Carré des jardiniers, Génération Jardin, WGENC (Women's Garden Executive Club), Observatoire de l'Eco Design, D'Days, Daum, Haviland, Fondation Royaumont, Haemmerlin, B.E. Green, Abrisud,...*

LE MUSÉE DU LOUVRE ET L'ASSOCIATION JARDINS, JARDIN

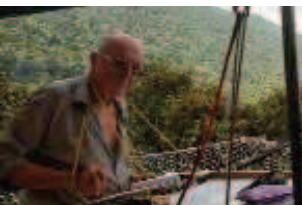
La manifestation Jardins, Jardin est organisée en partenariat avec le musée du Louvre, auquel le jardin des Tuileries est rattaché depuis 2005. Elle participe, par sa redevance, aux travaux d'entretien d'un lieu chargé d'histoire. L'ancien domaine royal puis impérial, devenu national, du Louvre et des Tuileries constitue l'ensemble le plus visité de la capitale.



Promenade chorégraphique
Fondation Royaumont



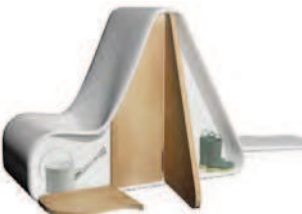
Lambert Wilson



Francis Hallé



Le Village des Antiquités de jardin



Le Concours de l'Innovation



Prototypes au Village du Design



Jean Mus

LES TEMPS FORTS DE LA 12^e ÉDITION 2015

L'ouverture au public dès le jeudi 4 juin de 11h à 18h.

La matinée reste réservée à la presse et aux jurys.

“La Nuit des Jardins aux Tuileries”, en lumière et musique, le jeudi 4 juin. Soirée, sur invitation, ponctuée de spectacles présentés par des résidents de la Fondation Royaumont et une mise en lumière des jardins.

Le baptême de deux roses : “Lambert Wilson” par Truffaut, et “Amnesty International” par G. Delbard.

Avec la présentation cette année de plus de 35 scènes paysagères, Jardins, Jardin devient la première scène de création contemporaine de création de jardins en France :

12 grands jardins d'exception : Cette année accueille des paysagistes de renom comme Jean Mus, Didier Danet, Architecture et Jardins, Guillaume Gosse de Gorre, ZEA,... Jardins, Jardin salue la venue de Brimoncourt, une jeune maison de champagne, tout comme la maison de cosmétiques biologiques Docteur Hauschka, Jardiland et l'Office national du tourisme tunisien.

23 terrasses et balcons ! Encore plus nombreuses cette année, conçues comme des vitrines de micro-paysages les terrasses livrent clé en mains des concepts novateur d'espaces urbains reproductibles.

Le premier “Village des antiquités et vintage de jardin” au coeur de Paris. Les Puces de Saint-Ouen ont répondu présent à l'invitation de Jardins, Jardin et présenteront des objets et mobilier de jardin sélectionnés par une douzaine de galeries sur 200 m².

Le Village du design d'extérieur en partenariat avec les D'Days. Un appel à projets a été lancé pour la création d'une exposition d'une vingtaine de prototypes et nouveautés présentés en avant-première.

Le Vendredi des Pros le 5 juin, journée professionnelle, gratuite, sur inscription .

Un succès croissant de cette journée qui rassemble près de 500 professionnels du monde du jardin et du paysage autour de conférences et tables rondes. Après une première table ronde sur “les jardins de soins”, le paysagiste Michel Pena et le botaniste Francis Hallé, célèbre inventeur du “Radeau des cimes” animeront deux conférences exceptionnelles.

L'Espace projets : concours de l'innovation et l'exposition des écoles.

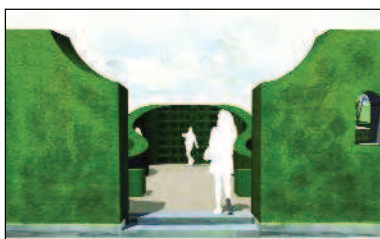
Quel sera le végétal en ville demain ? Architectes, paysagistes, designers, botanistes, se confrontent sur ce sujet avec une quinzaine de projets scénographiés dont la plupart à échelle réelle.

Les exposants : une affluence record de pépiniéristes !

Les pépiniéristes seront bien présents cette année et notons l'arrivée de deux très belles pépinières venues de Belgique.

LES GRANDS JARDINS

Jardins, jardin c'est avant tout les "grands jardins" de 50 à 100m² réalisés par la fine fleur des concepteurs-paysagistes. 13 journées de montage sont nécessaires pour réaliser ces univers d'exception et de "haute couture". Voici les projets des 12 jardins qui seront présentés à la manifestation.

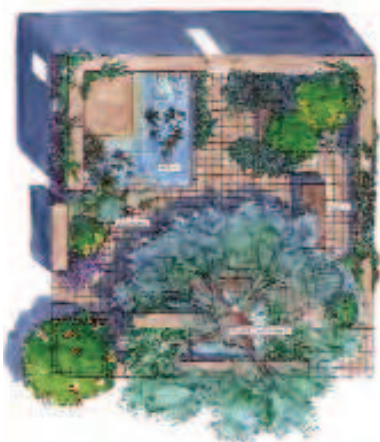


CHAMPAGNE BRIMONCOURT : ESPRIT D'EFFERVESCENCE **Réalisation : Thibaut Guézais - paysagiste DPLG, Pépinière de la Roselière - Denis & Maxime Hennequez.**

L'univers du jardin s'inspire du blason de la Maison Brimoncourt et de ses ornements, évocation d'un certain esprit chevaleresque, l'élégance des courbes extérieures fait référence à la texture du vin, à la légèreté d'un drapé. Ce havre éphémère s'organise autour d'un axe principal tenu par une succession de quatre plans en perspective. En fond de scène s'inscrit une composition évoquant les valeurs et la Maison. L'espace central est généreux : ce théâtre de verdure est délimité par deux allées latérales qui nous invitent à un moment de déambulation plus intime, à l'abris des regards...

A cette occasion, Brimoncourt présentera sa dernière cuvée, Brut Nature, un hommage à la nature et à l'art des jardins.

www.brimoncourt.com



PAIRI - DAEZA

Réalisation : Atelier Jean Mus & Compagnie

Les voyages au cours des saisons nous ont amenés à rencontrer le Paradis sous toutes ses facettes. Finalement, et après de multiples rencontres avec l'ensemble des éléments qui bordent la Méditerranée et ses territoires proches, nous arrêtons l'image même de l'intemporel sur le «PAIRI DAEZA» issu de la Perse ancienne, afin d'offrir à Jardins, Jardin le rêve le plus accompli.

Les émotions engendrées par la fête des sens et des matières nous ont conduits à sélectionner tant des matériaux que des textures emblématiques de cette mer source de vie au travers de l'histoire sans fin de l'art des jardins. Puissent les formes, les lignes, les eaux, les terres, les parfums vous apporter une joie et une passion dévorante de l'art de vivre.

www.jeanmus.fr



JARDILAND : SITUATIONS FERTILES

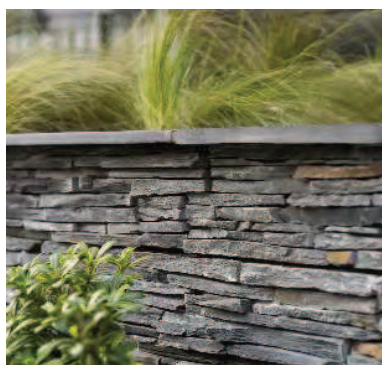
Réalisation : ZEA

Pour un jardin à vivre toute l'année, un refuge extérieur en ville, un perchoir planté, un havre végétal.

Les situations végétales colonisent un milieu urbain très contraint, exempt de sol, marqué par la verticalité et la hauteur des constructions. Ici pas de technologie complexe, pas d'artifice, la réponse à l'aridité de la ville se trouve dans l'ingéniosité naturelle à s'adapter. La coopération et les capacités d'adaptation du vivant produisent dans une grande diversité de lieux, autant d'invitation au voyage immédiat, celui qui permet au balcon, à la terrasse, au toit, à la cour, aux murs de devenir jardins mais aussi sous-bois, prairie d'altitude ou clairière. Ces jardins-milieux proposent une intimité particulière, un lieu de rencontre ou un poste d'observation de l'agitation urbaine en exploitant quelques-unes des situations ou le jardin est, quoiqu'on en dise, toujours possible.

www.jardiland.com

LES GRANDS JARDINS



CUPASTONE

Le jardin proposé met en valeur les différentes pierres naturelles que CUPASTONE propose pour l'aménagement de parcs et jardins. Pas japonais, galets, graviers, bordures, palis...Ardoise, quartzite, grès, calcaire, gneiss...une sélection soignée et exclusive en provenance en grande partie de ses propres carrières. Le visiteur est invité à traverser cet espace paysager afin de s'approprier complètement le lieu. Les experts de la pierre naturelles CUPASTONE seront présents pour répondre à toutes les questions des visiteurs (professionnels et particuliers).

Depuis plus de 10 ans CUPASTONE est l'expert de la Pierre Naturelle en France. Pour l'aménagement intérieur / extérieur : 360 références de pierres en provenance du monde entier et de ses propres carrières, assurant une qualité premium de la collection générale exposée dans les 14 agences en 2015.

www.cupastone.fr



UTOPIES

Réalisation : Capsel - Olivier Riols pour le Figaro Magazine

Ce jardin nous transporte ailleurs, aux confins de nos quêtes intimes et secrètes. Entre rêve et réalité, où sommes-nous donc ?

Il est un mélange subtil, d'esprit, de force et de maîtrise du jardinier qui va modeler et sculpter l'espace, qui va planter des essences végétales, rapportées par d'ancêtres botanistes voyageurs.

Tournons ; Tournons ; Tournons jusqu'à l'ivresse. Et tel le Derviche oriental nous pourrions alors découvrir un monde intérieur où règnent Harmonie et Beauté. Une construction imaginaire et rigoureuse qui constitue pour celui qui la crée, la représentation d'une réalité idéale et sans défaut - tel l'Eldorado de Candide.

www.capsel.com / www.lefigaro.fr

DR HAUSCHKA : DE LA PLANTE AU SOIN, VOYAGE AU CŒUR D'UNE COSMETIQUE AUTREMENT

Réalisation : Guillaume Gosse de Gorre

Comme un appel à la découverte, ce jardin construit autour d'une spirale dynamique, fleurie et graphique, vous emmène dans un voyage à travers la Cosmétique Dr. Hauschka, univers de beauté et de bien être au naturel. Le visiteur découvre un espace soin, tel un sous-bois, où les esthéticiennes Dr. Hauschka lui proposeront un soin découverte de 30 minutes. Une parenthèse magique pour ressentir intimement les bienfaits de la Nature sur le corps et l'esprit... Marque pionnière depuis 1967, Dr. Hauschka offre à la peau des produits soins visage, corps et maquillage entièrement naturels et biologiques, basés sur une connaissance profonde et subtile des plantes médicinales, et leur culture en biodynamie.

www.dr.hauschka.com / www.gosse-de-gorre.com



L'ELDORADO - L'AMI DES JARDINS ET DE LA MAISON

Réalisation : Denis Maloigne Paysage et Oupapo

L'Eldorado existe ... je l'ai trouvé ! C'est le jardin où tout va bien. Un lieu de pratique intensive du bonheur en ville. Se retrouver avec un groupe d'amis autour du brasero, pour savourer l'instant, jardiner son potager fleuri et goûter au suc de la fraise qui relève celui de l'existence. Admire la prairie, se retirer au salon pour arriver à la conclusion que le bien-être en ville a un nom... «Eldorado » c'est le jardin où tout va bien, le jardin de tous les amis des jardins !

<https://fr-fr.facebook.com/amidesjardins>



LES GRANDS JARDINS



ET L'ENTREPRISE DEVIENT FERTILE ...

Réalisation : Les Jardins de Gally

Les frontières entre l'habitat et le travail s'estompent, les espaces de travail se décloisonnent, le bien-être dans l'entreprise est source de partage et de créativité. Le « bureau fertile » crée des moments de travail, partagés autour d'une i-table nourricière, d'une salle de réunion dans un jardin, d'un lounge végétal comme un îlot où se ressourcer. La ferme urbaine approvisionne le restaurant d'entreprise et en crée l'identité. « L'entreprise fertile » tisse les bases d'une relation simple et intime avec la nature, une nature vivante et décomplexée.

www.gally.com



EXTERIEUR DESIGN : EAU DE BONHEUR

Réalisation : Didier Danet, prix de la création paysagère, Jardins, Jardin 2014.

Ce jardin a été conquis sur la friche industrielle. Cette reconquête de la nature puisant ses racines dans les traces laborieuses de l'homme, marque d'un passé viticole. La roue devenue sculpture était un outil pour laver les bouteilles devient un émouvant mobile, qui accompagne une ambiance de jardin lacustre. Des végétaux s'immiscent dans ces décalages de la construction sous forme de haie.

www.exterieur-design.fr / www.didierdanet.fr



LE JARDIN NOIR

Réalisation : Horticulture et Jardins, Pierre-Alexandre Risser

Le jardin est un monde que l'on s'invente un lieu unique, à soi. Je vous invite à franchir la porte du jardin Noir. Sous la frondaison des cornus, les rideaux de brumes laissent découvrir trois îles. Les prairies fleuries se reflètent dans le bassin et les miroirs qui l'entourent accompagnées de la musique des jeux d'eau. Un jardin mystérieux, secret. Lâchez votre quotidien, laissez-vous emmener par la magie du jardin.

www.horticultureetjardins.com



TRUFFAUT : "ROSE ET ROMANTISME AU JARDIN"

Réalisation : Pascal Laforge et les équipes de Truffaut.

Cette année, Truffaut joue la carte de la simplicité et de l'authenticité végétale, des valeurs qui nous tiennent à cœur, qui garantissent charme et romantisme. Les bouleaux, aux lignes très verticales et graphiques, à l'écorce brune rebelle, seront les grands de ce jardin ! De magnifiques rosiers aux fleurs évolutives s'associeront aux graminées légères, et quelques fougères auront conquis les espaces plus ombragés.

www.truffaut.com



EL-JERID : LE JARDIN DE L'OFFICE NATIONAL DU TOURISME TUNISIEN

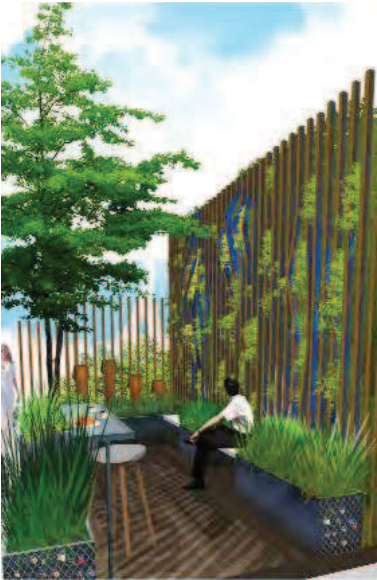
El-Jérid est la région des oasis. Celle de Tozeur, majestueuse, est exubérante. Dans une atmosphère-refuge, ce jardin rend hommage aux jardiniers qui, depuis l'Antiquité, pratiquent la culture à trois strates végétales : le palmier, protecteur de l'écosystème oasien, surplombe les arbres fruitiers, qui dominent les aromatiques et les légumes. Un cours d'eau accompagne le rêve, des briques de Tozeur stylisent les caravanes nomades et, tel un mirage, invitent le voyageur au repos et à la contemplation.

www.bonjour-tunisie.com

DES JARDINS ÉPHÉMÈRES DANS LE JARDIN DES TUILERIES

LES TERRASSES ET BALCONS

Ces espaces de 15 à 50 m² pour les terrasses, plus accessibles en terme de budget de réalisation, permettent à de jeunes créateurs de présenter leur savoir-faire et de se faire connaître. Plus d'une vingtaine de créations seront présentées au total au pied du mur de la terrasse du bord de l'eau. Plébiscités par le public et par les professionnels, ces exercices de style se veulent être une réponse aux tendances actuelles du marché et à l'art de vivre heureux en ville.



« J'AIME PARIS » SUR LES TOITS DE LA CAPITALE...

Réalisation : Agence Christophe Gautrand & Associés

Paris est une source d'inspiration infinie, ville aux multiples visages, aux ambiances singulières et propice à la rêverie... Le jardin est ici une respiration, une fenêtre sur une temporalité différente, un espace de « nature » au dessus de la ville.

L'agence Christophe Gautrand & Associés aime s'approprier des codes et des images mêlant jardin, design, architecture et démarche artistique pour créer des espaces « sur mesure ».

www.christophe-gautrand.com



A CHAQUE ALLÉE SON HISTOIRE

Réalisation : Daniel Moquet

Daniel Moquet met en scène son savoir-faire : un jardin bien aménagé dans lequel toutes les scènes de la vie se déroulent. Tout au long de l'allée, des inscriptions remémorent les faits marquants d'une vie, des faits qui se vivent à l'extérieur, dans cette allée, entourée de végétaux, qui mène vers un lieu de convivialité.

www.daniel-moquet.com



GARDEN DESIGNER - IN(SIDE) OUT

Réalisation : Federica Lodico Rivetti

Federica Lodico Rivetti, ingénieur agronome s'est tournée vers le design de jardins. Après avoir travaillé à New York puis en Italie, elle s'installe à Paris. Dans ses projets, les plantes ont toujours une place royale, l'ambition est de se rapprocher de la "complexité simple" et de la grâce des combinaisons existantes dans la nature. Elle participe à Jardins, jardin aux Tuileries en collaboration avec l'architecte-paysagiste italienne Elisa Campra par Neò studio.

www.federica-lodico-rivetti.com



LA FRANCE DES JARDINS DU OUI

Réalisation : Catherine de Mitry

Toutes les photos de Jardins du OUI créés par les communes de France, d'après un concept et un plan unique. C'est un déploiement de bannières, où l'image commentée devient un témoignage, une preuve par le jardin. L'image-sculpture « OUI de la passion » vient appuyer l'idée nouvelle de ces bannières porteuses de rêve, à installer en espace vert comme un support d'émerveillement...

www.lafrancedesjardinsduoui.com

LES TERRASSES ET BALCONS



JARDIN EN CAPITALE

Réalisation : Florian Carnet, architecte paysagiste, Frederique Collinet, paysagiste, Il était une feuille

En collaboration avec les Pépinières Chatelain et Jean-Philippe Weimer, designer lumière.

“La ville ne vit pas (bien) sans la nature. Cepensant la nature vit très bien sans la ville. Elle nous a même fait l'honneur de s'y adapter pour nous plaire et nous donner de l'air.”

www.jardinencapitale.com



JARDINS URBAINS

Réalisation : William Rabaud et Loïc Seron

Jardins Urbains vous invite au cœur de sa terrasse parisienne où prime plénitude et symétrie, graphisme et transparence. Cet espace amène le public au sentiment d'évasion, un second souffle, laissant stress, tracas quotidiens. Unité, verticalité et jeux de miroirs confèrent à ce lieu un avant-gout de vos soirées estivales et une perspective intimiste.

www.jardinsurbains.fr

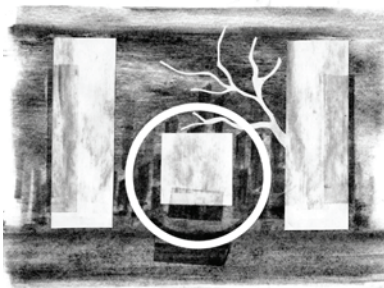


CALME, DOUCEUR ET VOLUPTÉ, OU L'ART DE SE POSER DANS UN MONDE EN MOUVEMENT

Réalisation : Jardin Japonais, Sandrine Milic

S'asseoir et ne penser à rien... Ne plus bouger, Contempler, Se délecter,... C'est le pari osé et secret des jardiniers japonais. Quelques mètres carrés suffisent pour transformer un coin sombre et humide en un lieu harmonieux, apaisant et sans contrainte. Des plantes adaptées, pas de déchet, peu d'eau et pas de produits sanitaire font de ce jardin, le jardin urbain par excellence.

www.jardinjaponais.paris



Ô JARDIN DE L'ÊTRE !

Réalisation : Franck Chastanier

Épure - Mise à nu - À la Beauté de la Pureté de l'Être et de l'Infinie Présence, aux confins du Visible, du non Visible - Au delà... D'un air de fin des Temps, des Origines, de tous les Temps, tous les Plans. Sanctuaire Alchimique d'une Quête Divine, Cosmique, Essentielle, Éternelle, d'un dépassement du moi, consommé, transmuté. Temple de métal - Numineux, Lumineux - Art martial - Ultime Vertical, Horizontal. Miroir - Créateur, de Résonances pour que l'Être se mette à l'Oeuvre.

www.facebook.com/o.creation.atelier

LA CABANE POLYPODE

Réalisation : De la Plume à la Bêche

Et si la quiétude était à votre portée, enfin préservé du tumulte de la ville ? C'est la promesse de La Cabane Polypode. Cocon de biodiversité, îlot de fraîcheur, lieu propice à recevoir vos amis, elle est un écosystème à elle seule. Elle trouve sa place partout : toits, terrasses, jardins, cours d'immeuble, espaces publics aussi. La Cabane Polypode croise l'écologie, le souci esthétique et la dimension sociale pour composer votre approche de la végétalisation de la ville.

www.delaplumealabeche.fr



LES TERRASSES ET BALCONS



DESIGNS & GARDEN

Réalisation : Romain Sot

Designs and garden revient en 2015, associé à l'entreprise Dominox, créateur d'œuvres en acier corten, autour d'une terrasse végétalisée, imaginée par Romain Sot. Nous vous présenterons un espace comme nous aimons les vivre, un peu comme ci c'était chez nous. Nous vous accueillerons dans notre jardin rythmé aux lignes de l'acier et de notre mobilier home made..., pour ce qui est des détails, surprise..., rendez vous à partir du 4 juin !
www.romainsot.com



YAKISUGI - LE BOIS BRÛLÉ AU JARDIN

Réalisation : Eymin paysagistes

Nos questionnements de paysagistes et jardiniers nous ont amenés à revisiter la technique japonaise du bois brûlé dans une recherche d'alternative aux bois traités et bois exotiques. Le bois brûlé offre une grande résistance à l'eau, aux insectes, aux champignons Associé à des végétaux clairs et argentés il offre un contraste entre robustesse et légèreté, géométrie des éléments et souplesse des feuillages, opacité et jeux de lumière.
www.mathieueymin.com



QUAND LE ZINC ARRIVE AU JARDIN...

Conception et réalisation Arzinc, Francis Arsène

Sorti de son univers habituel, le zinc se laisse apprivoiser et prend une nouvelle dimension. Doux au touché et à l'œil, il donne à chaque pièce réalisée un caractère unique. Sa large chromatique et ses innombrables patines font du zinc le matériau idéal de vos jardins.
www.arzinc.fr



LA TERRASSE DE MENS'UP TV

Réalisation : Jasmina Davies

Mens'Up TV, la première chaîne de télévision dédiée aux hommes, rejoint le groupe des partenaires media de Jardins, Jardin et réalise une terrasse à son image.
tv.mensup.fr



LA TERRASSE POTAGÈRE DE RUSTICA

www.rustica.fr



Le jury 2014 présidé par Pierre Bonnaure, jardinier en chef du jardin des Tuileries



Le Prix de la Presse présidé par Patrick Glemas, président de l'AJJH



Le Trophée Daum
Prix de la création paysagère



Le Trophée Haviland
Prix de la Presse



Le Trophée Verycook, prix des exposants

LE PRIX DE LA CRÉATION PAYSAGÈRE, TROPHÉE DAUM LE PRIX DE LA PRESSE, TROPHÉE HAVILAND

LE PRIX DE LA CRÉATION PAYSAGÈRE - TROPHÉE DAUM, a été créé en 2011. Présidé par Pierre Bonnaure, jardinier en chef des Tuileries, il a récompensé Nicolas Gilsoul pour le "Jardin de réminiscence" de Laurent-Perrier. En 2012, il a été attribué au jardin "Sens dessus-dessous" conçu par Thierry Dalcant, en 2013 à "Invert H2"^o- Geo-Concept, N2B Arrosage et Bernard Bois S.A. et en 2014 à Didier Danet pour le jardin "Jour et Nuit".

Des professionnels du paysage mettent en scène un jardin ou terrasse de 50 m² à 150 m². Le Trophée Daum est décerné par le jury, composé de professionnels du paysage, d'architectes, d'urbanistes, de journalistes et d'un représentant du Louvre. Il tient compte de la démarche créative et éco-responsable de la réalisation. Le jardin primé sera publié dans un média partenaire professionnel et le lauréat aura la possibilité de s'exprimer à nouveau dans l'édition 2015 sur une surface de 25m² offerte.

Depuis 1878, de l' « Art Nouveau » aux « Arts Décoratifs », les oeuvres artistiques du maître-verrier légendaire abordent l'univers du cristal avec savoir-faire et modernisme. Daum réalise l'association parfaite entre l'art et l'artisanat pour offrir des créations exceptionnelles. Le manufacturier a séduit de nombreux artistes, par ses talents de verrier ; en plus d'un siècle, plus de 350 signatures ont participé à cette expérience unique.

La Collection Bouquet met à l'honneur les fleurs exotiques, sublimes par les couleurs uniques de la pâte de cristal Daum. A la magie des couleurs, s'ajoutent l'originalité des formes et la variété des pièces.

Jardins, jardin organise LE PRIX DE LA PRESSE - TROPHÉE HAVILAND, sous la présidence de Patrick Glémas, au nom de l'Association des Journalistes du Jardin et de l'Horticulture (AJJH).

Une dizaine de journalistes de la presse jardin, décoration et design vont choisir leur sélection de balcons et terrasses.

1ÈRE ÉDITION DU PRIX DU PUBLIC MON JARDIN & MA MAISON

Le magazine Mon Jardin Ma Maison organise pour la première fois cette année un prix du public autour des jardins et terrasses de la manifestation.

LE 1ER TROPHÉE VERYCOOK

Verycook, société française de fabrication de barbecues et planchas et matériel de cuisson innovant récompense la meilleure scénarisation des exposants.



Métal Vert - Nudel



Laura Ashley



Farmili



Pépinière J.E de Cordes



Potier, meubles de jardin



Atelier Eric ferber

AUTOUR DU JARDIN UNE CENTAINE D'EXPOSANTS

Jardins, jardin présente plusieurs espaces d'exposition-vente : Les pépiniéristes et les végétaux, l'art de vivre au jardin, le Village du design d'extérieur et le village des antiquités et vintage de jardin.

- **Décoration** : pots en céramique, en résine, en bois, en zinc, en matière recyclée, ... des luminaires et des sculptures en aluminium, des jardinières, du mobilier, des parasols, des mosaïques, des murs d'eau et fontaines murales, des bougies leds, des lanternes anciennes, des toiles de chiliennes, ...
- **Aménagement** : terrasses, claustra et pergola, des gazébos et serres en bois, des paravents, tables, balustrades en zincs, des cuisines d'extérieur, des poulaillers, des ruches, des barbecues, des jeux d'enfants, de la pelouse artificielle, des piscines écologiques, ...
- **Végétaux** : des plantes vivaces, des hortensias, des roses, des niwaki, des bonsaïs, des tillandsias, des mini-plantes, des orchidées, des topiaires...
- **Outils** : des sécateurs, des étiquettes, des tronçonneuses, des tondeuses et des jardins suspendus, ...
- **Vêtements de jardin** : bottes, manteaux, sacs, chapeaux, accessoires de mode de jardin...
- **Services** : taille d'arbres, entretien de jardins, associations de sauvegarde de la nature, de la biodiversité ...

Parmi les exposants, une affluence de pépiniéristes :

Arom'Antique (aromates de collection)
 Bulles d'âme (tillandsia)
 GIE Pépinières Franciliennes
 Green Cocoon
 Jardin et pays sages (vivaces)
 Le Val de Jargeau (érables)
 Les Roses Anciennes André Eve (rosiériste)
 Plantassistance
 Pyrus (poiriers)
 Deux pépinières belges : Lauretum (spécialiste de lauriers) et Jean-Emmanuel de Cordes (spécialiste de buis)

Bloolands (bougies led)
 Le Village des Puces de Paris Saint-Ouen (antiquités)
 Enzo Zago (poterie italienne)
 Fabre (pots vernissés)
 Farmili (poulailler design)
 Génération jardin, Le Club
 Laura Ashley (vêtements et bottes de jardin)
 Le Verdusier (outils artisanaux)
 Ma Cabane (animations)
 Meubles de jardin Patrice Potier
 Métal Vert (structures)
 Mon Jardin en Ligne.com (site de création de jardin pour les particuliers)
 My Mouillère (sur-chaussures)
 Nappe végétale
 Opinel
 Le Domaine de Chantilly (Journées des plantes de Courson)
 Comité Régional du Tourisme d'île de France.

Des animations nombreuses pour les enfants : construction de cabane, atelier de repotage, fabrication d'hôtels à insectes...



NOUVEAUTÉ - ÉVÉNEMENT 2015 LE VILLAGE DES ANTIQUITÉS DE JARDIN

LE MARCHÉ AUX PUCES DE SAINT-OUEN RÉPONDU PRÉSENT À L'INVITATION DE JARDINS, JARDIN ET PRÉSENTERONT DES OBJETS DE JARDIN SÉLECTIONNÉS PAR DE NOMBREUSES DE GALERIES SUR 200 M2.



L'idée de présenter à l'occasion de cette manifestation prestigieuse une « carte postale » de nos marchés s'est répandue comme une traînée de poudre et, pour la première fois, c'est un véritable « Village des Puces » qui sera créé dans le jardin des Tuileries, au cœur de Paris.



Les marchands se sont mobilisés et c'est une vingtaine de stands qui vont vous présenter un échantillon des plus belles pièces que vous pouvez chiner tous les week-ends parmi le millier de boutiques d'antiquités que compte les Puces de Paris-Saint-Ouen.



La thématique choisie est évidemment le jardin et la nature, à travers les objets de décoration extérieure classique (sculptures, mobilier de jardin, vases d'Anduze, etc.) ou de rares pièces de design de la fin du xxe siècle (déco industrielle, space-age, etc.), mais aussi des curiosités propres aux marchés aux Puces (livres anciens, planches de botanique, vêtements vintage, etc.). Cette première expérience s'inscrit dans une volonté de collaboration pérenne avec « Jardins, jardin ». Vivement le mois de juin !

Hugues Cornière, Président du MAP

**MAP
ASSOCIATION DU MARCHÉ AUX PUCES DE PARIS SAINT-OUEN**

MARCHÉ PAUL BERT-SERPETTE

- . Aidjolate -Laurence Vauclair
- . Antiquités Boucq
- . Galerie Marc Maison
- . Les merveilles de Babelou - Un singe en Hiver
- . Amicale des marchands de Paul-Bert-Serpette



MARCHÉ DAUPHINE

- . Mes Découvertes
- . Vintage Gallery
- . **Et une sélection de pièces de marchands dont :**
Librairie Abla Atila, Pascal Sarrazin, Birch Bark ...



D' DAYS

•

LE VILLAGE DU DESIGN D'EXTÉRIEUR

JARDINS, JARDIN AUX TUILERIES S'ASSOCIE AUX D'DAYS, PARCOURS PARISIEN DU DESIGN, DU 1ER AU 7 JUIN ET PRÉSENTE UNE EXPOSITION INÉDITE DE PROTOTYPES.

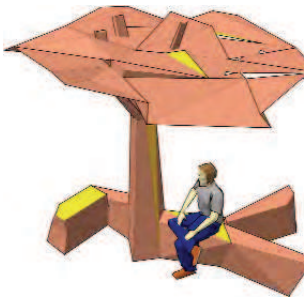
A cette occasion, aux cotés des exposants de marques de mobilier design outdoor, nous avons décidé de présenter au Village du Design d'Extérieur une exposition de pièces, objets, mobilier, installations...

Un appel à projets a été lancé en janvier 2015 par l'agence 14 septembre auprès d'architectes, designers, plasticiens, paysagistes, artistes, éditeurs... Une vingtaine de pièces inédites seront présentées pour la première fois au public à Paris.

Parmi la sélection : Guillaume Durost, Aurélien Mirofle, Laorus, Tôlerie Forézienne avec l'ESADSE de St Etienne, Pascaline de Glo de Besse, Cyril Jouve, Cécile Planchais, Marc Aurel, Bernard Moïse, Dominique Mounier, Jean-Michel Policar, Paris-Stockholm, Stéphanie Buttier et Sophie Larger, Alexis Tricoire, Claude Vidilli / Velvet Galerie ...



Aurélien Mirofle - pluviomètre



Arbre kiosque Guillaume Durost



Cyril JOuve



Dominique Mounier - cabane



"Swing Nest"
Stéphanie Buttier
et Sophie Larger



Claude Vidilli, Designer -
Plastiques de Bourgogne, éditeur
Prototype -
Coyrtesy Velvet Galerie
Marché Dauphine - Puces de ST Ouen

L'ESPACE PROJETS

LE CONCOURS DE L'INNOVATION

ENSEMBLE, INVENTONS LES NATURES URBAINES !

Designers, paysagistes, architectes, jardiniers : des créateurs issus de multiples disciplines participent à l'invention d'une ville en symbiose avec la nature. Etudiants et professionnels imaginent des process et des objets qui interrogent sur la place qu'occupe actuellement la nature et la biodiversité en ville et qui contiennent les germes de développements futurs. Eclairé cette année par la perspective de la Conférence Climat, l'Espace projets de Jardins, Jardin donne la parole à ces créateurs, étudiants et professionnels, à travers le concours de l'innovation et l'exposition des écoles.

Pour cette 7^e édition du concours de l'innovation de Jardins, jardin, le jury a sélectionné des dossiers qui témoignent d'une professionnalisation et d'une qualité de rendu accrue. Cinq dossiers ont été envoyés depuis d'autres pays d'Europe, qui sont représentés au niveau des lauréats. La question du traitement des déchets organiques et la végétalisation des espaces minéraux de la ville dense sont deux thématiques très présentes cette année.

Ce concours est doté de deux prix :



1. Le prix Cité Verte

L'association du bâti et des plantes permet de générer de nouvelles formes urbaines, éphémères ou pérennes. A l'échelle du territoire et de la ville, où implanter du végétal pour favoriser le développement de la ville verte ? www.citeverte.com



LAURÉAT PRIX CITÉ VERTE :

« Bioloop, quand la nature conquiert la ville » par Nutcreatives, Jon Marin et Alex Jimenez (Barcelone, Espagne).

Bioloop est une action pédagogique menée avec les enfants pour favoriser la connaissance et la plantation d'arbres ou de végétaux en ville. Ces "capsules de biodiversité" modelées en argile qui constituent Bioloop encouragent aussi bien la créativité, l'appropriation et l'attention des enfants et des citoyens pour leur arbre avant sa transplantation aussi bien que la Green Guerilla. Ils permettent, quand on les réunit par dizaines, de composer une forêt miniature éphémère en ville. Pour Jardins, Jardin, cette opération menée avec Cité Verte participe à l'opération "Un Français, un arbre".

Nutcreative est une agence de Barcelone spécialisée en design et développement durable. Elle a été fondée par Jon Marin, titulaire d'une licence en biologie et d'un master en écologie industrielle, et Alex Jimenez, titulaire d'un double master en design et génie technique en design industriel et d'un master en design urbain. Tous deux enseignent dans plusieurs facultés de design. www.nutcreative.com

Cité Verte, partenaire du Concours de l'Innovation

Cité Verte est partenaire du concours « Inventons les natures urbaines » de Jardins, jardin depuis 2010. Cité Verte est une démarche citoyenne européenne qui vise à faire de la cité un espace de mieux vivre, où le végétal, l'aménagement du paysage et de la nature en ville assurent aux citoyens des bienfaits en termes de qualité de vie, de bien-être, de développement du lien économique, écologique et patrimonial. En France, elle est portée par VAL'HOR, l'interprofession de l'horticulture et du paysage. Cité Verte répond à la demande sociétale d'un vivre ensemble qui participe de choix culturels et s'inscrit dans une politique d'avenir. www.citeverte.com & www.valhor.fr



LE CONCOURS DE L'INNOVATION LES LAURÉATS 2015



2. Le prix Innovation objet

Pour se développer en ville, la biodiversité a besoin de multiples contextes. Comment installer concrètement de tels éléments vivants dans nos petits espaces, sur les façades, les balcons, les gouttières ou encore le mobilier urbain ?

L'Observatoire de l'éco-design est partenaire du prix Innovation objet

Cette plateforme collaborative repose sur une démarche d'innovation collective unique dans le domaine du Développement Durable.

www.observatoire-ecodesign.com

LAURÉATS DU PRIX INNOVATION OBJET

En 2015, une équipe de 2 étudiantes en design et un studio franco-allemand de design ont reçu ce prix ex æquo.



«Res't'ool» par Lauren Germain et Aurore Pulwermacher, étudiantes en design à LISAA (Paris)

Le projet lauréat Res't'ool consiste en un mobilier de jardin compact et esthétique, permettant de stocker des outils et de s'asseoir. Il a été conçu dans le cadre d'un workshop à LISAA : Tous aux abris ! Comment s'abriter du bruit, des regards, des éléments ou abriter des outils, un animal dans des jardins ou balcons urbains.

Lauren Germain et Aurore Pulwermacher sont étudiantes en 3ème année architecture intérieure et design d'environnement à LISAA. Projets de la section architecture-design de LISAA, encadrée par deux enseignants designers, Assia Quétin & Bruno Tainturier, en partenariat avec Paysagis. www.lisaa.com



«Les jardiniers invisibles » par Alix Petit, Kévin Léné et Arnaud Roi de PRISM design studio avec Ludivine Gragy et Clemens Tadayasu Klein (Berlin)

Souvent considérés comme peu ragoûtants, les vers de terre sont pourtant indispensables à l'équilibre de l'écosystème. En creusant un réseau de galeries, ils permettent la circulation de l'eau et de l'humus. Notre projet de vermicomposteur offre une solution naturelle de destruction des déchets organiques. L'objet a la particularité d'agir tant en surface que dans l'épaisseur du sol afin d'enrichir durablement le jardin.

Créé en 2013 à Berlin, PRISM est un studio européen de design qui se consacre à la création de produits durables et innovants respectueux de l'environnement social et écologique. Ce projet a également mobilisé Ludivine Gragy, architecte-paysagiste et Clemens Tadayasu Klein étudiant en architecture. Une première version de ce projet destinée aux squares publics a été présentée sur «Lausanne Jardins» en 2014.

www.prismstudio.eu

LE CONCOURS DE L'INNOVATION LES LAURÉATS 2015

LA SÉLECTION DU CONCOURS DE L'INNOVATION

3 projets cette année ont été retenus par le jury pour leur vision innovante sur la ville verte. Ils dessinent la cité vivante du futur.

Cocott'arium, le poulailler urbain qui recycle

Mathilde Charles, Aurélie Deroo et François Ivain, designers et architectes d'intérieur et Priscillia Rungiah, designer graphique

Grandes consommatrices de déchets organiques, les poules offrent une solution concrète au challenge que représente la lutte contre l'augmentation des déchets et le gaspillage alimentaire.

Le Cocott'arium répond à la fois aux contraintes spécifiques d'un poulailler en milieu urbain, à l'organisation que celle-ci nécessite, et à la création d'une interface web servant de pont entre l'utilisateur et le collectif.
www.cocottarium.fr

Escales mellifères, LAP, collectif d'architectes

Jaouen Pitois et Samir Ellouzi

“ Escales mellifères ” est à la fois un objet autonome de mobilier urbain et un réseau de points végétaux adaptés au butinage des abeilles. Greffé sur le circuit naturel de l'eau de pluie et à partir des ruches, placées sur les pignons aveugles du centre-ville, cet ensemble de massifs recrée une certaine continuité florale à travers la ville, favorisant l'installation et le développement des populations d'abeilles.

www.LAP-architectes.com

KILIMA, la poubelle

Le compost par 10surdix, de Marion Steinmetz et Cyrus Vieux, designers

Kilima est une poubelle compost qui donne une place à la poubelle dans l'espace urbain où elle est souvent modifiée par de nouvelles formes et de nouvelles couleurs mais dont le fonctionnement n'est jamais réellement repensé. Kilima est une réponse pour allier un visuel plus proche d'une nature oubliée en milieu urbain et une fonction nouvelle dans un but éducatif. La plante carnivore Sarracenia a inspiré les concepteurs par sa forme et son fonctionnement de transformation non mécanique.

www.10surdix.com

L'ESPACE PROJETS

L'EXPOSITION DES ECOLES

DES ÉCOLES D'HORTICULTURE, D'ARCHITECTURE ET DE DESIGN CONFRONTENT LEURS APPROCHES.

Pour la 5^e année, Jardins, jardin invite des écoles supérieures de différentes disciplines et des formations en horticulture à venir présenter des travaux de l'année. À la manière des « portes ouvertes », sept écoles illustrent cette année leur sensibilité et leur savoir-faire à travers des projets d'étudiants s'inscrivant dans la thématique des relations entre ville et nature. L'occasion de découvrir aussi bien des idées et des approches originales que des métiers et formations.



Ecole du Breuil
2014



Institut de Genech
2014

Ecole du Breuil, école de paysage et d'horticulture de la Ville de Paris

Le projet s'inscrit dans une vision poétique de la ville, à travers le végétal. Il s'orientera par le biais de la métaphore visuelle, par le choix du végétal, vers plusieurs thématiques comme l'agriculture urbaine, la couleur dans la ville, et soulèvera la question de l'économie de l'eau pour les espaces verts en milieu urbain, des économies d'énergie, au cœur des problématiques de la conférence climat. Projet piloté par les enseignants Philippe Gautier, paysagiste et Guy Lavogez.
www.ecoledubreuil.fr

Lycée horticole d'Igny - Ensemble La Salle Saint-Nicolas (Essonne)

Nos élèves et nos enseignants de la filière aménagements paysagers ont conçu un jardin connecté. De la table d'eau dessinée par Guillaume Torres de l'entreprise Jarditour à l'éclairage et l'arrosage, le public peut s'amuser via une application Smartphone à gérer cette création. Notre établissement propose également des formations de la maternelle au baccalauréat S, ES, STAV (production et environnement) ainsi qu'un internat.

Classe de Baccalauréat technologique "Aménagement et valorisation de l'espace" avec les enseignants Julien Foizel et Sylvain Delestre, Sciences et Techniques de l'Aménagement de l'Espace.
www.saintnicolas-ignny.fr

Lycée horticole et du paysage de Fayl-Billot (Haute-Marne)

Projet réalisé dans le cadre d'une résidence de design avec les designers Marine Hunot et Iris Delvalle, formées à l'ESAD de Reims. Le projet de création d'objets en technique vannière se déroule sur la période de janvier à avril 2015, en lien avec le lycée professionnel et les artisans vanniers du territoire. Lycéens en Terminale conseil vente et production horticole (enseignant Thierry Perrin).

Les vanniers indépendants de Fayl-Billot participant au projet reçoivent le soutien du comité de développement et de promotion de la vannerie.

Projet réalisé avec le soutien de la DRAC Champagne-Ardenne et de l'ORCCA, Office Régional Culturel de Champagne Ardenne.
<http://lpahorticole.faylbillot.educagri.fr> - <http://comitedevannerie.free.fr/>
www.marinehunot.com - www.irisdelvalle.com

LISAA arts appliqués, en partenariat avec la société Paysages développement (Paris)

Tous aux abris ! Comment s'abriter du bruit, des regards, des éléments ou abriter des outils, un animal dans des jardins ou balcons urbains. Projets de la section architecture-design de LISAA, encadrée par deux enseignants designers, Assia Quétin & Bruno Tainturier, en partenariat avec Paysagis. Un des projets Res't'ool est lauréat du concours de l'innovation innovation objets 2015.
www.lisaa.fr

L'ESPACE PROJETS

L'EXPOSITION DES ECOLES

ESAM DESIGN, École Supérieure des Arts Modernes (Paris)

TREILLES & VARIATIONS est le résultat d'un atelier d'expérimentation autour de structures de treillage, ossatures qui peuvent composer de véritables décors de théâtres de verdure.

Les étudiants de 3^e année d'architecture intérieure / design de l'ESAM DESIGN, sous la direction de Sascha Nordmeyer, dévoilent leurs projets de treillis détournés, conçus comme des architectures végétales, sources de rêverie et de méditation.

www.esamdesign.com

La Fabrique - Les ateliers Grégoire (Paris)

La Fabrique, l'école des métiers de la mode et de la décoration, expose l'expérimentation de la toile Plasticana, un plastique de chanvre développé par André Ravachol et désormais disponible entoilé, sur une assise de siège pouvant être utilisée en extérieur.

La garniture a été réalisée par des adultes en reconversion professionnelle qui préparent un CAP en tapisserie d'ameublement garniture de sièges et les bois de la chaise ont été patinés et vernis par une intervenante professionnelle spécialisée dans ce domaine. Ce projet s'inscrit dans la création du FabLab de l'école.

www.lafabrique-ecole.fr

Faculté d'Architecture et d'Urbanisme de l'UMONS (Mons, Belgique)

Depuis 2013, 4 workshops ont réuni à Paris, Mons et Séoul des intervenants et des étudiants du monde entier sur la thématique des villes à hautes performances techniques et énergétiques. L'objectif est d'expérimenter les techniques les plus pointues dans une ville dense, à haute adaptabilité, à haute durabilité, mieux habitable, incluant une agriculture urbaine high-tech, biologique et productive. Mis en lumière dans le cadre de Mons capitale culturelle 2015, c'est cette réflexion «Vers une ville numérique et une agriculture urbaine bio-high-tech» qui sera présentée à Jardins, jardin.

Workshop international 2015 «Villes low tech - agricultures high tech / Villes high tech - agricultures low tech »

Yeungnam University, FA+U Umons, ENSA Montpellier, Arts2, Faculté Polytechnique Umons, Gembloux Agro-Bio Tech /ULg, avec le soutien d'Universcience et de l'Atelier International Bionumérique
<http://portail.umons.ac.be>

LE VENDREDI DES PROS LE FORUM DES PROFESSIONNELS

> 5 JUIN



Jardins, jardin est aussi le rendez-vous parisien des professionnels des différentes filières du paysage et du végétal et favorise les échanges entre maîtres d'ouvrage, maîtres d'œuvre, producteurs et distributeurs.

Plusieurs rencontres autour des questions d'actualité ou des problématiques nouvelles qui intéressent la profession est organisée en partenariat avec la Fédération Française du Paysage (FFP), l'Union Nationale des Entreprises du Paysage (UNEP) et Val'Hor, Paysage Actualités, Matériel et Paysage et Profession Paysagiste.



Accès libre et gratuit sur inscription préalable sur www.jardinsjardin.com.

La journée est préparée et animée par Alice Le Roy, journaliste, et Sara Lubtchansky, ingénieure culturelle, commissaire déléguée à l'espace projets de Jardins, jardin.



. 10 à 11h : présentation flash « entre pros »

Les exposants et partenaires de Jardins, Jardin viennent présenter en 3 minutes et en images leurs nouveautés ou expertises. Une introduction à des réponses parfois très techniques pour inviter les personnes intéressées à venir les rencontrer sur leurs stands.

. 11h30-13h : Table-ronde sur les « Jardins de soins »

Qu'ils se trouvent dans l'enceinte d'un hôpital, d'une maison de retraite, ou au pied des immeubles, les jardins ont de nombreux effets bénéfiques pour les personnes malades, âgées ou handicapées : sources d'équilibre et d'apaisement, ils permettent de réduire le stress et de fédérer en un même lieu les soignants, les malades et leurs familles.

Alors que la France accuse un important retard sur des pays comme l'Allemagne, l'Angleterre et les Etats-Unis, où existent déjà de nombreux jardins dits « à but thérapeutique », cette table ronde donnera la parole à des professionnels engagés dans le développement de ces jardins dans des lieux de soins.

Avec **Bethsabée de Gunzbourg**, paysagiste, membre de l'association «Jardins et Santé», le **Dr. Thérèse Jonveaux**, neurologue, chef de service au Centre Paul Spillmann-pôle gérontologie, médecine interne et soins palliatifs au centre hospitalier universitaire de Nancy, où elle a été à l'initiative du jardin «Art, mémoire et vie» qui accueille des personnes atteintes de la maladie d'Alzheimer, **Isabelle Boucq**, journaliste, dont le blog «Le bonheur est dans le jardin» rend compte de nombreuses expériences de jardins à but thérapeutique en France et ailleurs, et **Etienne Bourdon**, gérontologue et architecte-paysagiste, fondateur de O Ubi Campi qui a réalisé une cinquantaine de jardins thérapeutiques en France.

Débat animé par Alice Le Roy, journaliste, coauteure de "Jardins partagés - utopie, écologie, conseils pratiques", aux éditions Terre Vivante, et chargée de cours d'écologie urbaine à l'IUT de Bobigny (Université Paris Nord).

LE VENDREDI DES PROS

LE FORUM DES PROFESSIONNELS

> 5 JUIN

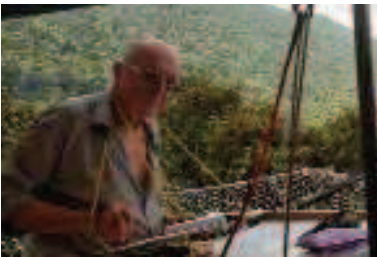


. 14h30 à 16h : Conférence de Michel Pena, paysagiste, co-commissaire de l'exposition "La Ville fertile" à la Cité de l'Architecture en 2011.

Horticulture et Paysage : une alliance à revigorer.

Il fut une époque où le paysagiste eut besoin de s'émanciper de la tutelle horticole. Cet éloignement fut lié à la création de l'école nationale supérieure du paysage à Versailles (ENSP) et la dissociation avec l'école des ingénieurs horticoles (INH). Pour ces nouveaux professionnels, il a fallu alors construire une autre pensée que celle des jardins et des espaces verts, plus autonome et plus générale, plus ancrée sur des problématiques territoriales et urbaines. Ce fut sans nul doute un progrès.

Mais aujourd'hui que les paysagistes ont su conquérir ces nouveaux espaces, et y affirmer leurs nouvelles compétences, n'est-il pas temps, sans abandonner ces acquis, de retrouver le bonheur qu'offre un arbre, la sensualité d'une prairie pleine de fleurs... et d'en faire profiter pleinement les habitants de nos villes bien austères.
www.penapaysages.com.



. 16h30 à 18h : Conférence de Francis Hallé, botaniste et auteur

Les bienfaits de l'arbre en ville

Le créateur et directeur des missions scientifiques du radeau des cimes sur la canopée des forêts primaires est aussi l'auteur en 2011 d'un « bon usage des arbres en ville ». Il viendra dialoguer avec le public sur les bienfaits de l'arbre en ville dans le contexte de la lutte contre les îlots de chaleur et dans la perspective de la COP21.

Les arbres en milieu urbain agissent sur la qualité de l'air et, comme l'épisode caniculaire de 2003 l'a mis en valeur, ils jouent également le rôle de climatiseur en diminuant la température et en améliorant sa ventilation. Les arbres d'alignement des avenues parisiennes se sont ainsi révélés un atout indéniable. Aujourd'hui, comment l'arbre peut-il nous aider à mieux vivre en ville ?



LE COMITÉ D'EXPERTS

JARDINS, JARDIN MET EN PLACE, À L'OCCASION DE SA 12^e ÉDITION UN COMITÉ D'EXPERTS, POUR ACCOMPAGNER LE DÉVELOPPEMENT DE LA MANIFESTATION.

Marc Aurel	Designer-urbaniste
Guillaume de la Broïse	Directeur du développement et du mécénat de la Cité de l'Architecture et du Patrimoine
Laurent Chatelain	Pépiniériste
Dominique Douard	Ambassadeur Cité Verte
Isabelle Glais	Musée du Louvre, sous-directrice des jardins
Jean-Marie Hubert	Consultant, Expert Filières
Michel Pena	Architecte-paysagiste
Jacques Soignon	Directeur des jardins et espaces verts de Nantes
Eric Trochon	Chef cuisinier Meilleur Ouvrier de France

LES PARTENAIRES JARDINS, JARDIN 2015

**JARDINS, JARDIN EST ORGANISÉ EN PARTENARIAT
AVEC LE MUSÉE DU LOUVRE**

PARTENAIRES PROFESSIONNELS, INSTITUTIONNELS ET PRIVÉS ONT DÉJÀ REJOINT JARDINS, JARDIN POUR 2015 :

Cité Verte (Val'hor)
 FFP (Fédération Française du Paysage)
 UNEP (Union des Entreprises du Paysage)
 AJJH (Association des Journalistes du Jardin et de l'Horticulture)
 Observatoire de l'EcoDesign
 Mairie de Paris
 Le Comité Régional du Tourisme d'île de France
 Orée
 Paysalia - Carré des jardiniers
 WGEC (Women's Garden Executive Club)
 D'Days
 Daum
 Haviland
 Génération Jardin, le Club
 Fondation Royaumont
 Journées des Plantes de Courson à Chantilly
 Verycook



NOS PARTENAIRES LOGISTIQUE :

B.e. Green
B.E. green, filiale d'Autocars Dominique, propose une gamme complète de prestations pour un service de transport 100 % écologique. Ce service évolutif est proposé à tous ceux qui souhaitent décliner et rendre visible leur engagement responsable en matière de développement durable en utilisant le premier bus « propre » de France.

Haemmerlin
'HAEMMERLIN CDH GROUP fait le choix d'accompagner Jardins, Jardin en mettant à disposition une gamme de produits destinés à la signalétique et à l'agrément des visiteurs ; ils pourront ainsi être orientés sur le Salon, se faire transporter leurs achats depuis les stands jusqu'à leurs véhicules ou permettre aux enfants de circuler avec des brouettes adaptées à leur taille.

Abrisud
Depuis près de 20 ans, ABRISUD perfectionne son expertise technique et décline les codes de la décoration intérieure pour le jardin. La marque propose la gamme la plus large du marché pour sublimer la piscine et le jardin avec de véritables pièces à vivre, verdoyantes et inondées de lumière. ABRISUD a été primé à plusieurs reprises par la Fédération des Professionnels de la Piscine et par l'Observateur du design.

Les Tuileries en quelques chiffres :

23 hectares de verdure au cœur de la capitale, 14 millions de visiteurs chaque année (estimation), 2 806 arbres, dont certains remarquables comme un très rare micocoulier cerasifera, des arbres de Judée plus que centenaires ainsi que trois formes champêtres parmi les derniers de Paris.

Près de 100 sculptures anciennes, modernes et contemporaines, dont des chefs-d'œuvre d'Auguste Rodin, Louise Bourgeois, Henry Moore, Paul Landowski, Germaine Richier, Auguste Cain, Giuseppe Penone, Henri Laurens, Paul Belmondo, Erik Dietman, Gaston Lachaise,

Plus de 7 kilomètres d'alignements d'arbres taillés chaque année.



Autrefois jardin du palais détruit des Tuileries, créé à la Renaissance par la reine Catherine de Médicis à l'emplacement de fours de tuilliers qui donnent leur nom au lieu, le jardin des Tuileries est le plus vaste et le plus ancien jardin public de Paris.

Ce havre de détente renferme une diversité paysagère et une richesse biologique insoupçonnée. Le jardin, dont la physionomie porte la marque de Le Nôtre, continue d'être une source d'inspiration pour les artistes. Véritable musée en plein air et prolongation naturelle du musée du Louvre, auquel il est rattaché administrativement depuis 2005, il abrite une centaine de sculptures datant du XVIIe au XXIe siècles. Le jardin des Tuileries est un véritable joyau d'art et de nature où l'eau est partout présente, suspendu entre la Seine et la ville, classé monument historique et inscrit au Patrimoine mondial de l'UNESCO. C'est un symbole de l'art de vivre et du paysage à la française.

Les Tuileries en dix dates

1534 : Création par Catherine de Médicis.

1600 : A l'initiative d'Henri IV, plantation de 20 000 mûriers blancs destinés à l'élevage des vers à soie en France.

1664 : Sous le règne de Louis XIV, Colbert confie à Le Nôtre le projet d'aménagement du jardin. Il imagine alors son extension visuelle à l'Ouest et crée les Champs Elysées.

1678 : Ouverture au public.

1789 : Retour de la famille royale aux Tuileries.

1792 : Le jardin est déclaré bien national.

1871 : Incendie du palais des Tuileries. Ses ruines sont rasées en 1883.

1914 : Le jardin des Tuileries est classé dans sa totalité au titre des monuments historiques.

1990 : Concours pour la restauration du jardin des Tuileries à Paris, Pascal Cribier, Louis Benech, paysagistes, François Roubaud, architecte, Monique Mosser, historienne de l'art et Giuseppe Penone, artiste pour le bosquet des voyelles.

1991 : Inscription des rives de la Seine et des Tuileries au Patrimoine mondial de l'UNESCO.

2005 : Rattachement des Tuileries au Louvre.

2010 : Réaménagement d'une aire de jeux du grand couvert, par les paysagistes Claire Laubie et Benoît Garnerio.