



12 Jardins thématiques au fil de votre saison





Kerisnel Les Pépinières proposera dans son mailing hebdomadaire à partir du mois de mars, **des thématiques « Jardin de destination »** afin de vous aider à avoir une approche « consommateur » de la pépinière.

Cette réflexion est née de la rencontre de 2 sociétés:

- Le Groupe Lindera, créateur de mobilier et du concept easy pep
- Kerisnel, leader de la pépinière en France.



Chaque mois, Kerisnel Les Pépinières vous présentera une nouvelle thématique (jardin zen, Jardin du soleil...) et les végétaux associés à cette thématique, en fonction de la saison.

Une photo de présentation de cette thématique sur un mobilier pépinière ainsi que sa **mise en scène** sera proposée sur le disponible hebdomadaire pour vous inspirer et **dynamiser votre point de vente.**





Ainsi, Kerisnel Les Pépinières, vous propose une **solution merchandising dynamique et clé en main** afin d'animer votre point de vente et **d'accélérer les rotations des végétaux**.

Vous trouverez ci-après, les végétaux rentrant dans ces différentes thématiques et qui vous seront présentés de façon plus précise au fil de la saison.

N'hésitez pas à tester le concept!



Jardin
Ombragé



- **Vivaces:**

Astilbe, hellebore, fougères variées, hosta, vinca, heucherella, heuchère, pachysandra, equisetum, ophiopogon, luzula, gunnera, elegia

- **Arbustes:**

Dicksonia, ligustrum japonicum, phyllostachis nigra, hydrangea, evonymus japonicum, choisya ternata, mahonia, sarcococca, daphnée, nandina, philadelphus, viburnum tinus, viburnum plicatum, buxus, physocarpus, acer palmatum, pieris, camelia, azalée, rhododendron, crinodendron, erica, erica arborescente, bambous phyllostachis variés, bambous fargesia variés, bambous nains, magnolia, pseudowintera, corylus, evonymus, taxus, hamamélis, hydrangea paniculata, viburnum davidii, ilex, salix, diosma, skimmia

- **Grimpantes:**

Hydrangea semiola, hydrangea petiolaris, hедера, clématites, schizophragma, parthenocissus



Jardin
à la
Française



- **Arbustes:**

Buis

Plantes topiaires

Ligustrum

Ilex crenata

Lonicera

Carpinus

Taxus

- **Arbres baliveaux:**

De nombreuses espèces et variétés: acer, alnus, betula, cercis, populus, platanus, tillia...

- **Rosiers:**

Collection générale, variétés protégées, rosiers anciens, rosiers anglais, rosiers grimpants, rosiers sur tige, rosiers paysagers et couvre-sol, rosier à grandes fleurs parfumées (gamme de l'océan)



- **Plantes pour la Bretagne:**

Camelia, Rhododendrons, Hydrangea, Pieris, Erica, Acer, Azalée, toutes les plantes de Terre de Bruyère...

- **Plantes pour le bord de mer (Résistance aux embruns):**

Griseline, Tamaris, Eucryphia, Santoline, Pennisetum, Laurus nobilis, Evonymus, Senecio, Rosmarinus, Sedum, Juncus, Pittosporum Tobira, Oléaria, prostantera

- **Plantes résistantes à la sécheresse (plante du sud):**

Palmiers, Mimosa, Citrus, Olivier, Lagerstroemia, Elegia, Embbothrium, Callistemon, Grevillea, Polygala, diosma, Cordyline, Astelia, Phormium



Jardin
Facile



- **Plantes à pousses rapides:**

Cotoneaster, Philadelphus, Forsythia, Spirée, Abelia, Escallonia, Photinia, Deutzia, Phormium, Vitex, Kerria, Escallonia, Weigelia, Eleagnus, Caryopteris, Cornus, Céanothe, Hypéricum, Viburnum

- **Plantes résistantes au froid:**

Prunus caucase, Mahonia, Conifères, Cotinus, Weigelia, Pernettya, Buxus, Cytise, Philadelphus, syringat, Arbustus unedo, Aucuba, Chaenomeles, Cotoneaster, Forsythia, Ilex, Nandina, Prunus kojo no mai, Cornus.



- **Vivaces:**

Agapanthe, ELEGIA, Cortaderia, Aciphylla, Astelia, Beschorneria

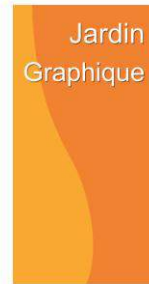
- **Bambous:**

Bambou Fargesia

- **Arbustes:**

Fatsia, Tetrapanax, Acer, Cornus, Corylus contorta, Lomatia, Salix tortuosa, Prunus Kojo No Mai, Schefflera

Buis boule / pyramide, Robinia Twisty Baby



- **Graminées :**

Achnatherum, acorus, abdropogon, anemanthele, arundo, briza, calamagrostis, carex, chasmanthium, cyperus, dactylis, deschampsia, equisetum, eragrostis, erianthus, eriophorum, festuca, hakonechloa, helictotrichon, holcus, imperata, juncus, koeleria, leymus, libertia, luzula

- **Plantes exotiques:**

Butia, Chamaerops, Musa, Musella, Trachycarpus, Phormium, Dicksonia antarctica, Fougères, Brahea, Cordyline, Dasylirion, Echium, Fascicularia, Furcraea, Jubaea, Phoenix, Sabal, Washingtonia, Yucca, Agave, Aloe



- **Plantes de Terre de Bruyère:**

Erable japonais, hamamelis, Azalée japonaise, rhododendrons, Camélia, erica, hydrangea Pernettya, magnolia

- **Arbustes:**

Nandina, Hebe Green globe, aucuba, ilex crenata, saule, prunus kojo no mai

- **Vivaces:**

Sagine, Helxine

- **Bambous**

- **Conifères:**

Conifères nains

- **Graminées:**

Variées selon la période.



Jardin
des
Terrasses



- **Printemps / été :**

Phormium, Cordyline, Trachycarpus, Chamareops humilis, Astelia, Pittosporum.

- **Automne / hiver ou terrasse à l'ombre:**

nandina, skimmia, rhodo yak, sarcococa, érable du japon, buis boule, fougère, camellia.



- **Les arbres fruitiers (containers):**

Pommier, Poirier, Cerisier, Pêcher, Abricotier, Prunier, Noisetier, Figuier, Noyer

- **Les fruitiers nains**

- **Les petits fruits:**

Groseillier, Murier, Myrtilier, Cassissier, Arbousier, myrthe, Framboisier, Cranberry, néflier, Cognassier, kiwi, baie de mai (Lonicera), Aristotelia, argousier, kaki, Goji.



- **Floraison hivernale :**

Mahonia, sarccococa, hellébore, hamamélis, mimosa, daphné, bruyère, camelia, pieris, jasmin d'hiver...

- **Floraison printanière :**

azalée, rhodo, choisya, magnolia, ceanothe, genets, lilas, spirée, deutzia, skimmia, cistus, deutzia, forsythia, groseillier à fleurs, romarin, weigelia, cerisier à fleurs, glycine...

- **Floraison estivale :**

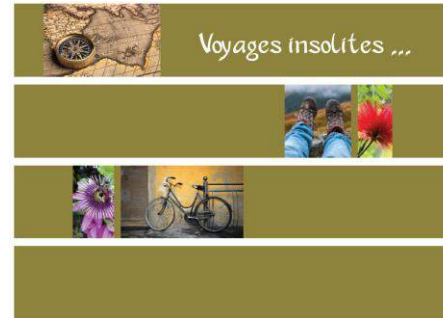
Hortensia, abelia, hibiscus, buddleia, lagerstroemia, agapanthe , lavande, callistemon, véroniques, millepertuis, lavatère, potentille, sauge, rosiers, campsis, clématite, jasmin, chevreuille...

- **Floraison automnale:**

Camelia sasanqua, callune, tibouchina, hortensia paniculata, pernettya



Jardin
des
Découvertes



- **La gamme K :**

Astelia silver shadow, azalée hot shot variegata, callistemon green bottle brush, Camelia Crimson candles, camelia yume, choisya aztec gold, cordyline cherry sensation, elegia capensis, gardénia kleim's hardy, gomphostigma White Candy, rhodendron Yuna, nandina seika, phormium Louis Goarant, schefflera impressa, agapanthe Petite bleue.



- **Vivaces:**

Agapanthe, Echeveria, Echium, Helychrisum, anisodonthea, Hedychium, Hemerocallis, Corydalis, Dorycnium, Lavatera

- **Arbustes:**

Acacia, Ciste, Eucalyptus, Diosma, Hibiscus, Ceanothe, Leptospermum, Lavande, Convolvulus, Grevillea, Halimium, Halimocistus, Embothryu, Lagerstroemia, Lophomyrtus, Loropetalum

- **Plantes exotiques:**

Agave, Aloe, Chamaerops, Dasylirion, Astelia, Butia, Caryopteris, Callistemon, Elegia, Musa, Jubaea, Fascicularia

- **Graminées**

- **Grimpantes**



- **Arbustes (moyens et grands):**

Sarcococca ruscifolia, camelia sasanqua, mahonia aquifolium, perowskia, genista porlock, viburnum burkwoody, rosa rugosa, cytisus, rhododendron edgeworthii, pittosporum tobira, loropetalum, prostanthera, deutzia, acacia, choisya ternata, buddleja, amelanchier canadensis, magnolia stellata, hamamelis, vitex, gardenia, boronia, syringa, drymis aromatica, spartium, junceum, eucalyptus, diosma, osmarea burkwoody, ceanothe, amelanchier canadensis, pieris katsura, eriostemon

- **Grimpantes:**

Bignone, trachelospermum, clématite, jasminum, wisteria

- **Vivaces:**

Lavande, santolina, verveine, thym, nepeta, rosmarinus, salvia, helychrisum



- **Plantes vivaces à floraison blanche ou rose:**

Gaura, Geranium, Anémone, Phlox paniculata, Penstemon digitalis, Tradescancia, Leucanthemum, delphinium galahad, Bergenia ciliata, Salvia microphylla, Veronica spicata rosea...

- **Rosiers:**

Collection générale, variétés protégées, rosiers anciens, rosiers anglais, rosiers grimpants, rosiers sur tige, rosiers paysagers et couvre-sol, rosier à grandes fleurs parfumées (gamme de l'océan)

- **Arbustes à floraison rose ou blanche:**

Perowskia , Callistemon , Camelia Cinnamon Cindy

- **Grimpantes:**

Glycine, Clématites