

# Note de conjoncture

> L'analyse économique de FranceAgriMer



• Juin 2014

## Le marché des végétaux

### Les achats de végétaux d'ornement sur le premier trimestre 2014 (cumul de janvier à mars 2014 vs. cumul janvier à mars 2013)

(d'après le panel TNS cofinancé par FranceAgriMer et Val'hor)

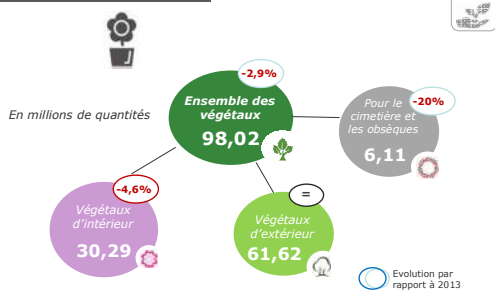
Le marché de l'ensemble des végétaux, en cumul sur le 1<sup>er</sup> trimestre 2014, présente une baisse des quantités achetées de 3 % et une stabilité des sommes dépensées par rapport à la même période sur l'année 2013.

moyenne des sommes totales réalisées sur une année, et d'autre part, par une météo exceptionnellement douce sur les 3 premiers mois de l'année.

### Les achats de végétaux d'ornements

Cumul 1<sup>er</sup> trimestre 2014 (janvier à mars)

Quantités achetées par marché



ÉTABLISSEMENT NATIONAL DES PRODUITS DE L'AGRICULTURE ET DE LA MER

FranceAgriMer

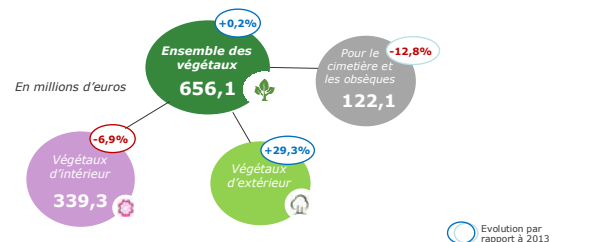
En volume les végétaux d'intérieur et les végétaux pour le cimetière et les obsèques tirent le marché à la baisse (respectivement - 5 % et - 20 %) alors que les végétaux d'extérieur restent relativement stables.

En valeur, les tendances restent identiques avec un recul des végétaux d'intérieur et les végétaux pour le cimetière et les obsèques respectivement de 7 % et 13 %. En revanche, on note une forte hausse des végétaux d'extérieur qu'il faut relativiser d'une part, par le fait que le 1<sup>er</sup> trimestre ne pèse que 16 % en

### Les achats de végétaux d'ornements

Cumul 1<sup>er</sup> trimestre 2014 (janvier à mars)

Sommes dépensées par marché



ÉTABLISSEMENT NATIONAL DES PRODUITS DE L'AGRICULTURE ET DE LA MER

TNS Val'hor FranceAgriMer

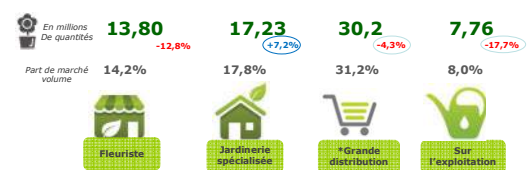
### Les circuits de distribution

Les fleuristes avec 40 % de parts de marché valeur affichent un recul de 13 % aussi bien en volume qu'en valeur.

### Les achats de végétaux d'ornements

Cumul 1<sup>er</sup> trimestre 2014 (janvier à mars)

Quantités achetées dans les principaux circuits de distribution



Sommes dépensées



ÉTABLISSEMENT NATIONAL DES PRODUITS DE L'AGRICULTURE ET DE LA MER

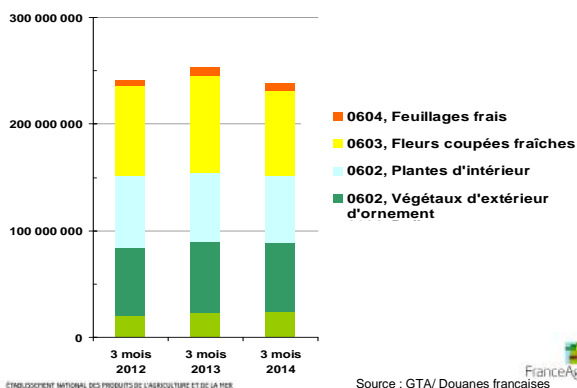
\*GSA = jardinerie d'hypermarché Val'hor FranceAgriMer

Les jardineries spécialisées qui représentent 17 % des parts de marché valeur progressent respectivement de 16 % en valeur. En revanche, la grande distribution, circuit en hausse depuis 2011, recule de 1 % en valeur.

### Commerce extérieur (cumul janvier à mars 2014)

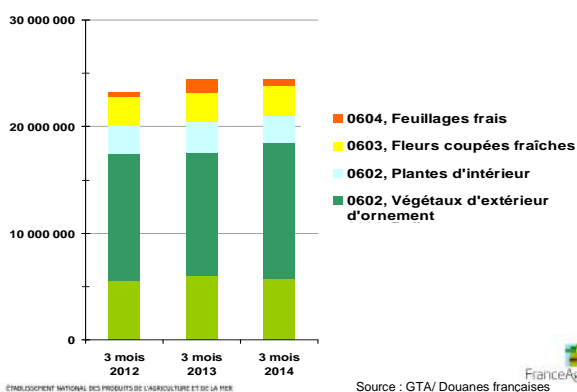
Sur le cumul du 1<sup>er</sup> trimestre 2014, les importations françaises de fleurs et de plantes ornementales (fraîches) atteignent 238,5 millions d'euros soit un recul de 6 % par rapport à la même période sur l'année 2013.

#### Importations françaises : Produit de l'horticulture (en valeur en euros)



Les exportations françaises de fleurs et de plantes ornementales (fraîches) atteignent 24,4 millions d'euros (stable par rapport à 2013).

#### Exportations françaises : Produit de l'horticulture (en valeur en euros)



Le solde du commerce extérieur sur ce secteur est alors déficitaire de 214 millions d'euros en recul de 6 % par rapport à l'année précédente.

Ont contribué à ce numéro : unité Cultures et filières spécialisées / service Marchés et études de filières